

Trinkwasser-Info

Aufgrund der Verordnung des EDI über Trinkwasser sowie Wasser in öffentlich zugänglichen Bädern und Duschanlagen (TBDV 817.022.102, Art. 5) informieren wir Sie über die Qualität des Trinkwassers im Jahr **2022**

1. Chemische und mikrobiologische Qualität

Alle Proben entsprachen, soweit untersucht, den chemischen und mikrobiologischen Anforderungen der Lebensmittelgesetzgebung. Wasser der ermittelten Qualität, wurde zum Zeitpunkt der Probenentnahme als hygienisch einwandfreies Trinkwasser beurteilt.

2. Wasserhärte

Die Gesamthärte des Leitungswassers beträgt zwischen **11 fH°** in den Quellen Schwarzenbach, Bewertung weich und **19 fH°** in den Quellen Brahn, Bewertung mittelhart.

3. Nitratgehalt

Der Nitratgehalt des Leitungswassers beträgt unter 3 mg/l (Qualitätsziel: weniger als 25mg/l)

4. Herkunft des Leitungswassers

Quellen Schwarzenbach / Quellen Brahn / Quellen Goldplangg und Grindsblacken

5. Wasserbehandlung

Das Quellwasser Schwarzenbach wird in der UF-Anlage Schönenboden ohne Beigabe von chemischen Mitteln filtriert und ohne weitere Behandlung ins Leitungsnetz abgegeben.

Das Quellwasser Brahn wird ohne Behandlung ins Leitungsnetz eingespeist.

Das Quellwasser Goldplangg und Grindsblacken wird filtriert, mit einer UV-Anlage desinfiziert und ohne Beigabe von chemischen Mitteln dem Leitungsnetz zugeführt.

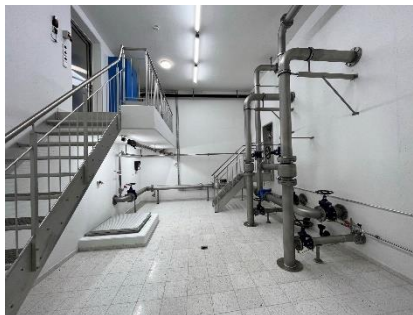
6. Für weitere Auskünfte

Wassergenossenschaft Muotathal, Hauptstrasse 60, 6436 Muotathal
www.muotathal.ch/gemeinde/oeffentliche-einrichtungen/wassergenossenschaft
wassergenossenschaft.muotathal@outlook.com
 Tel. 041 / 830 00 54

Allgemeine Info Reservoir Ried



Reservoir Ried



Res. Ried Vorkammer



RS Rambach

Der Neubau vom Reservoir Ried verlief wie geplant und so konnte es im Oktober 2022 in Betrieb genommen werden. Die Bewirtschaftung des Reservoirs erfolgt über den Regulierschacht Rambach. Er wurde als Druckreduzierschacht gebaut und musste mit der Inbetriebnahme des Reservoirs zum Regulierschacht umgebaut werden. Das Regulierventil im Rambach steuert den Durchfluss zur Zone Ried so, dass der vorgegebene Wasserstand vom Leitsystem bei dem Reservoir Ried gehalten werden kann.

Technische Daten Reservoir Ried:

Baujahr	2021-2022
Kammer 1	Inhalt 125m3 Wasser bestehend aus 100 m3 Brauchreserve und 25 m3 Löschwasser
Kammer 2	Inhalt 125m3 Wasser bestehend aus 100 m3 Brauchreserve und 25 m3 Löschwasser
Höhe Wasserstand	667.40 m.ü.M.