



BOTSCHAFT DES GEMEINDERATES MUOTATHAL

Rechnung 2010

mit Antrag und Bericht zu den Traktanden
der ordentlichen Gemeindeversammlung

Gemeindeversammlung

Freitag, 08. April 2011, 20.15 Uhr

in der Aula des Bezirksschulhauses Stumpenmatt Muotathal

Nach der Gemeindeversammlung wird über aktuelle Themen oder
Ereignisse aus der Gemeinde Muotathal berichtet:

- **Informationen über die öffentlichen Parkplätze**
- **Informationen über die Tätigkeit des Netzwerkes**
- **Informationen über den Naturpark**
- **Informationen über die Neophyten**

Anschliessend Apéro

Inhaltsverzeichnis	
Titelblatt	Seite 1
Hinweis Kurzreferate mit anschl. Apéro	
Inhaltsverzeichnis	Seite 2
Traktanden Gemeindeversammlung	Seite 3
Bericht zur Rechnung 2010	Seite 4
Wortbericht zu den einzelnen Aufgaben	Seite 5
Nachkredite Rechnung 2010	Seite 10/11
Rechnung 2010	
Verwaltungsrechnung Übersicht	Seite 12
Zusammenzug der Laufenden Rechnung	Seite 13
Artengliederung der Laufenden Rechnung	Seite 15
Details der Laufenden Rechnung	Seite 17
Zusammenzug der Investitionsrechnung	Seite 29
Artengliederung der Investitionsrechnung	Seite 29
Details der Investitionsrechnung	Seite 30
Bestandesrechnung	Seite 32
Übersicht der Bestandesrechnung	Seite 34
Schlussabrechnungen	
Sanierung der Markstrasse und der Nebenstrassen	Seite 36
Sanierung Güterstrasse Zinglen	Seite 36
Bericht und Antrag der Rechnungsprüfungskommission	Seite 37
Einige Erläuterungen betr. Durchführung einer geheimen Wahl oder Abstimmung	Seite 38
Wichtige Daten	Seite 40

Ordentliche Gemeindeversammlung vom Freitag, 08. April 2011, 20.15 Uhr in der Aula des Bezirksschulhauses Stumpenmatt Muotathal

Die stimmberechtigten Einwohnerinnen und Einwohner der Gemeinde werden eingeladen, sich zur Behandlung folgender Traktanden einzufinden:

1. Vorlage von Nachkrediten zu Lasten der Rechnung 2010

Antrag des Gemeinderates: Dem Gemeinderat werden zu Lasten der Rechnung 2010 folgende Nachkredite eingeräumt:

Fr. 1'041'045.90 für die Laufende Rechnung

Fr. 90'076.40 für die Investitionsrechnung

2. Vorlage der Rechnung für das Jahr 2010

Antrag des Gemeinderates: Es sei die Jahresrechnung 2010 zu genehmigen.

3. Vorlage der Investitionsrechnung für das Jahr 2010

Antrag des Gemeinderates: Es sei die Investitionsrechnung 2010 zu genehmigen.

4. Vorlage von Schlussabrechnungen

Antrag des Gemeinderates: Es seien folgende Schlussabrechnungen zu genehmigen:

a) Sanierung Markt- und Nebenstrassen

b) Sanierung Güterstrasse Zinglen

Die Traktanden 1 - 4 werden an der Gemeindeversammlung definitiv verabschiedet.

Die gemeinderätlichen Anträge und Berichte sind in der Botschaft enthalten.

Muotathal, 02. März 2011

Namens des Gemeinderates

Der Gemeindepräsident
Franz Föhn

Der Gemeindeschreiber
Thaddäus Langenegger

Bericht zur Rechnung 2010

Die Laufende Rechnung schliesst mit einem Mehrertrag von Fr. 268'369.77 nach den ausserordentlichen Amortisationen von Fr. 653'700.00 ab. Somit zeigt die Jahresrechnung 2010 ein wiederum sehr gutes Ergebnis. Die relative Steuerkraft pro Einwohner ist von Fr. 600.00 (2008) auf Fr. 610.00 im 2009 gestiegen (2005 noch Fr. 548.00). Die Nettoschuld pro Einwohner ist im 2009 auf Fr. 2'916.00 (2007: Fr. 2'756.00) angewachsen.

Dem Eigenkapital werden somit noch Fr. 268'369.77 zugewiesen, das somit per Ende 2010 auf Fr. 2'554'537.33 angewachsen ist. Damit verfügt die Gemeinde Muotathal derzeit noch nicht über ein Eigenkapital im Rahmen der jährlichen Steuereinnahmen von Fr. 2'850'000.00.

Amortisationssatz

a) für Bauten und Anlagen samt Liegenschaften:	8 Prozent
b) für Mobilien und Maschinen:	20 Prozent
c) für Investitionsbeiträge:	25 Prozent

Neuer Finanzausgleich

Der Finanzausgleich (FAG) wurde ab 2002 grundlegend umgestaltet; so wurde der indirekte FAG vereinfacht und reduziert. Seitdem übernimmt der Kanton allein den Aufwand für die Behindertenbetriebe, die Berufsschulen, die Stipendien, die Familienzulagen in der Landwirtschaft, die Tierseuchenbekämpfung und den milchwirtschaftlichen Kontrolldienst. Damit wurde die Gemeinde Muotathal stark entlastet, dafür senkte der Kanton den Beitrag an die Lehrerbesoldungen von 90% auf noch 20%, und ab 2007 wird mittels Schülerpauschalen vereinfacht abgerechnet.

Beim **direkten FAG** wurde der Normaufwandausgleich eingeführt und vom Kanton finanziert. Massgebend einbezogen werden die Einwohnerzahlen, die Schülerzahlen und das Strassennetz, wobei den kleinen Gemeinden unter 1'200 Einwohnern besondere Strukturzuschläge angerechnet werden. Nach diesen Faktoren und dem durchschnittlichen Nettoaufwand aller Gemeinden wird für jede Gemeinde der Normaufwand ermittelt. Diesem Normaufwand wird der Normertrag der einzelnen Gemeinden gegenübergestellt, der von der Steuerkraft mitbestimmt wird. Ist der Normaufwand einer Gemeinde höher als der Normertrag, bezahlt der Kanton die Differenz als Normaufwandausgleich; an Muotathal sind Fr. 3'190'200.00 ausbezahlt worden.

Unter den Gemeinden wurde ein horizontaler Finanzausgleich eingeführt, d.h. Gemeinden mit überdurchschnittlicher Steuerkraft leisten neu Ausgleichsbeiträge an Gemeinden mit unterdurchschnittlicher Steuerkraft. Mit rund 18 Millionen finanzierten die fünf Gemeinden Lachen, Altendorf, Wollerau, Freienbach und Feusisberg den Steuerkraftausgleich 2010, wovon Muotathal Fr. 1'524'700.00 erhalten hat.

Neugestaltung des Finanzausgleiches und der Aufgabenteilung zwischen Bund und Kantonen (NFA), ab 01.01.2008

Der NFA regelt insbesondere die Geldströme zwischen Bund und Kantonen. Im Kanton Schwyz sind bereits ab 2002 die Zuständigkeiten neu geregelt worden, deshalb sind bei uns die Auswirkungen nicht gross; zudem strebte der Kanton eine «Null-Runde» für die Gemeinden an:

Die Gemeinden und Bezirke werden bei den Beiträgen an die AHV und IV entlastet, dafür führen die Gemeinschaftsaufgaben Regionalverkehr, Sonderschulung, Prämienverbilligung und Spitex zu Mehrausgaben.

Lohnwesen: Im 2010 wurde kein Teuerungsausgleich vorgenommen.

Aktueller Steuerfuss:	2009	2010	2011
Kanton	1.20	1.20	1.20
Bezirk	0.65	0.50	0.50
Gemeinde	1.45	1.45	1.45
Röm.- Kath. Kirchgemeinde	0.32	0.32	0.32
Gesamtsteuerfuss	3.62	3.47	3.47
Evang.-Ref. Kirchgemeinde Brunnen-Schwyz	0.28	0.28	0.28

Wortbericht zu den einzelnen Aufgaben

0 Allgemeine Verwaltung

Im 2010 hat der Gemeinderat beschlossen, dass die neue Kommission „Liegenschaften und Gemeindegebäude“ für den Unterhalt aller Gebäude zuständig ist, Ausnahmen: Strassenunterhalt, Friedhof, Lawinverbauungen und Kanalisationen. Gleichzeitig wurde beschlossen, neu die Aufwendungen der Liegenschaftskommission beim Konto 29.300.00, die Jugendkommission beim Konto 540.300.00, die Wanderwegkommission beim Konto 330.300.00, die Landwirtschaftskommission beim Konto 800.300.00 und die Arbeitsgruppe „Fernwärme“ beim Konto 241.300.00 abzurechnen.

Im Konto 12.317.00 sind die Kosten von knapp Fr. 7'500.00 im Zusammenhang mit dem 15-Jahre-Jubiläum Partnergemeinde Ofterschwang enthalten. Nach Voranmeldung und gemeinsamer Carfahrt haben die Teilnehmer ein wohl unvergessliches Wochenende in Ofterschwang verbracht.

Im Konto 20.310.00 sind die diesjährigen Kosten im Zusammenhang mit dem neuen Erscheinungsbild enthalten, ebenso die an alle Haushalte zugestellte Informations-Broschüre der Gemeinde Muotathal. Im Konto 20.436.00 ist die Gewinnbeteiligung 2005 - 2009 der Vaudoise-Versicherung eingebucht und im Konto 60.427.00 der Erlös aus dem Holzschlag Fallenmättli.

1 Öffentliche Sicherheit

140 Schadenwehr

Die Aktiveinsätze der Schadenwehr verursachten Kosten von Fr. 22'034.60, im 2010 resultierte ein Verlust von Fr. 33'454.75, welche der Reserve belastet worden sind. Das Guthaben beträgt somit noch Fr. 59'951.95. Für das Jahr 2010 galten folgende Ersatzabgaben-Ansätze:

Minimum pro Steuerpflichtiger vom 20. bis und mit 52. Altersjahr:	Fr. 110.00/Jahr
Pro Tausend Franken Einkommen (Kanton), plus	Fr. 3.50
Maximum	Fr. 285.00/Jahr

107 Wirtschaftswesen

Beim Konto 107.410.00 sind die einmaligen Gebühren im Zusammenhang mit den „Raucherlokalen/Passivrauchen“ von cirka Fr. 1'300.00 gebucht.

2 Bildung

Primarschule/Musikschule

Bei der Besoldung Lehrkräfte besteht gegenüber dem Budget eine Differenz von Fr. 200'000.00; die Hauptursache ist ein Budgetfehler. Für das 20-Jahre-Jubiläum der Musikschule Muotathal mussten seitens Gemeinde Fr. 1'605.00 für Hallenmieten aufgewendet werden, wovon die Gemeinde Illgau Fr. 321.00 zu übernehmen hatte.

Schülertransporte

Während der Alpzeit fährt der Schülerbus Kreuz seit August 2010 bis zur Käserei Prugel/Bödmeren und nimmt die Älperkinder mit. Dank dieser Verlängerung können die Kinder bei Regenwetter unter Dach und die Eltern müssen weniger weit fahren; so hat sich die Käserei zu einem sinnvollen Treffpunkt entwickelt. Nach dem Gleichstellungsprinzip können auch die anderen Älplerkinder die Billette des öffentlichen Verkehrs (ohne Bergbahnen) zur Zahlung einreichen.

Unterhalt Schulhäuser/MZH

Beim Schulhaus Ried wurde die Aussentüre ersetzt, zwei Schulzimmer im Schulhaus Muota wurden saniert. Bei der alten Turnhalle wurden die südseitigen Fenster ersetzt und können nun durch Fernbedienung geöffnet werden, ebenso die Storen. Somit sollte sichergestellt sein, dass keine Kinder via offenes Fenster auf den Vorbau gelangen und herunterstürzen. Seit dem letzten Herbst läuft das Regenwasser beim Schulhaus Muota nicht mehr in die Kanalisation, sondern durch die neue Meteorleitung via Allmigli in die Muota. Im Bereich Fernwärme Wil mussten und müssen noch etliche Tausend Franken investiert werden.

Unterhalt Mehrzweckhalle

Die Aussenlampen wurden ersetzt und die Elektroinstallationen wurden auf den neuesten Stand gebracht. Die Deckenlampen wurden ersetzt und die Geländer auf der Tribüne erhöht, gemäss den aktuellen Sicherheitsanforderungen.

3 Kultur, Freizeit**300 Kulturförderung**

Über Fr. 10'000.00 wurden zum Thema „**Muota - ein Fluss, ein Tal**“ gespendet, welche diverse Aktivitäten ermöglicht haben, so z. B. die Infotafeln im Bereich Kirchenbrücke, den Fotowettbewerb und das Schifflirennen. Nochmals ein herzliches „Vergelt's Gott“ den Spendern. Der Fehlbetrag wurde von der Gemeinde übernommen.

Daneben wurden wiederum Fr. 1'000.00 an das 1. August-Feuerwerk geleistet. Der FC Muotathal wurde als Verein geehrt (Fr. 500.00).

Projekt „Gemeinsam musizieren vom ersten Ton an von 11-99 Jahren“

„Aufgrund der fehlenden Neumitglieder ist der Fortbestand der Musikvereine Muotathal und Illgau stark gefährdet. Wenn dies so weiter geht, ist es nur noch eine Frage der Zeit, bis es den einen oder anderen Verein nicht mehr gibt und somit die festliche Umrahmung von diversen weltlichen und kirchlichen Anlässen verloren geht.“

Mit diesem Projekt will man diesem Umstand entgegenwirken und somit das Kulturgut Blasmusik erhalten. Basierend auf dem Gesuch hat der Gemeinderat Fr. 22'800.00 für die Anschaffung der Musikinstrumente ins Budget aufgenommen. Effektiv musste die Gemeinde für die Instrumente Fr. 19'689.60 (300.365.01) aufwenden, die übrigen Kosten sind im Ressort Musikschule enthalten.

330 Wanderwege

Beim Budgetieren war noch nicht bekannt, dass der Regierungsrat am 15. Dezember 2009 den Beitrag von Fr. 27'000.00 auf Fr. 15'000.00 kürzt, um noch allfällige Einzelprojekte unterstützen zu können. Der Gemeinderat hat beschlossen, bis 2012 den Fehlbetrag von Fr. 12'000.00 zu Lasten der Gemeinderechnung zu übernehmen.

4 Gesundheit**Spitex Muotathal-Illgau**

An der Gemeindeversammlung vom 13. Dezember 2010 wurde der Nachkredit von Fr. 22'000.00 bereits bewilligt, welcher aber nicht voll ausgeschöpft werden musste. Dieser wurde nötig, da die Krankenkassen nicht alle Kosten übernehmen; so z.B. lange Anfahrtswege, Teambesprechungen, etc. Es wird derzeit an einer neuen Leistungsvereinbarung gearbeitet.

5 Soziale Wohlfahrt**500.361.00 Gesetzl. Beiträge EL**

Mit Fr. 418'741.00 bewegen wir uns im Rahmen des Vorjahres, aber rund Fr. 62'000.00 weniger als budgetiert. Die vorgesehenen Kosten von Fr. 78'290.00 für die Pflegefinanzierung wurden nicht benötigt, da das Gesetz erst ab 01.01.2011 in Kraft getreten ist.

520.361.00 Prämienversicherung

Gemäss Kanton sind Fr. 89'470.00 ins Budget aufgenommen worden (NFA); effektiv wurde uns Rechnung für Fr. 121'251.00 gestellt.

540.300.00 Jugendkommission

Die Jugendkommission ist im 2010 aktiv geworden; eine an die Jugendlichen der 6. Primarklasse und der 3 Oberstufen in Muotathal und Illgau gerichtete Umfrage über das Wohlbefinden und das Freizeitverhalten wurde durchgeführt.

540.365.20 Anteil Jugendraum Illgau

Die effektive Kostenbeteiligung am Jugendraum in Illgau beträgt Fr. 4'479.95 und bewegt sich im gleichen Rahmen wie im Vorjahr.

570 Altersheim

Wie in den Vorjahren konnte das Altersheim auch im 2010 sämtliche Aufwendungen selber finanzieren; zudem konnte eine ausserordentliche Amortisation von Fr. 265'116.15 getätigt werden. Bei den Vertragsverhandlungen mit der Gemeinde Illgau (Beteiligung der Gemeinde Illgau am Erweiterungsbau) wurde vereinbart, nach dem Erweiterungsbau den allfälligen Gewinn vorerst als zusätzliche Amortisation zu buchen. Ein Gewinn müsste zwischen den beiden Gemeinden aufgeteilt werden, deshalb wurde dieser in den letzten Jahren als ausserordentliche Amortisation abgeschrieben. Ab 01.01.2011 wird das Altersheim nach den Vorschriften einer Spezialfinanzierung abrechnen, deshalb ist die obige Vereinbarung nicht mehr relevant, da das Altersheim den Gewinn selber „auf die Seite legen“ kann. Die beiden Konti 570.331.01 und 570.393.01 beziehen sich auf den Anteil der Gemeinde Muotathal, die total Fr. 736'837.00 aus Steuermitteln an das Altersheim bezahlt hat; hier die entsprechenden Amortisations- und Zinskosten (Fr. 39'498.55). Damit in Zukunft die Spezialfinanzierung Altersheim einfacher zu verstehen ist, hat der Gemeinderat beschlossen, den Gemeindeanteil am Erweiterungsbau von Fr. 378'700.00 (Restschuld) ausserordentlich zu amortisieren.

581 Asylwesen

Seit 01.01.2009 rechnet der Bund nur noch mit Pauschalen ab; für vorläufig Aufgenommene nach 7 Jahren Aufenthalt in der Schweiz und für anerkannte Flüchtlinge nach 5 Jahren in der Schweiz ist die Fürsorge der Gemeinde zuständig. Neu müssen diese Bundesbeiträge (580.451.00) auch entsprechend in der Fürsorge verbucht werden. Die Gemeinde Muotathal muss im 2010 Restkosten von ca. Fr. 52'000.00 tragen.

589 übrige Sozialhilfe

Die Fürsorgebehörde hat 2008 beschlossen, in den Jahren 2008, 2009 und 2010 versuchsweise ein Angebot der „Pro-Juventute“ anzunehmen. Mittels „Elternbriefe“ nach der Geburt des 1. Kindes können sich die Eltern über die wesentlichen Entwicklungsschritte in den ersten drei Lebensjahren orientieren lassen. Dieses Angebot wird nun weiterhin finanziert.

Im Herbst 2009 wurde mit dem „Deutschkurs für fremdsprachige Frauen“ gestartet, im Juni 2011 ist der Kurs bereits zu Ende; nebst einem Teilnehmerbeitrag von Fr. 5.00 pro Lektion beteiligt sich auch der Bund an den Kosten. In der Rechnung 2010 sind die Subventionen 2009 und 2010 gebucht.

6 Verkehr

620 Gemeindestrassen

Der Winterdienst kostete Fr. 166'792.45, beim Strassenunterhalt (620.314.30) sind sämtliche Aufwendungen im Zusammenhang mit dem Hochwasser 2010 aufgeführt. Der Gemeinderat hat in Absprache mit den kant. Stellen beschlossen, nicht nur die Koordination der Sammlerräumungen und übrigen Sofortmassnahmen zu koordinieren, sondern auch die Rechnungen im Sinne einer Bevorschussung zu zahlen und nach Erhalt der Subventionen nur noch die Restkosten den zuständigen Eigentümern/Korporationen in Rechnung zu stellen. Die Subventionen mit dem Amt für Wasserbau (Kosten von total Fr. 574'027.50) und vom Amt für Wald und Naturgefahren (Kosten von Fr. 38'965.40) sind abgerechnet, vom Amt für Landwirtschaft haben wir die erste Tranche (Basis Fr. 400'000.00) erhalten; derzeitiger Ausgabenstand (Ende Januar 2011): Fr. 410'846.00.

Im ersten Quartal 2011 wird der Gemeinderat die Restkostenaufteilung vornehmen, wobei festgestellt werden musste, dass in der Vergangenheit teilweise Sammler erstellt worden sind, ohne die Gründung einer Wuhrkorporation voranzutreiben. Entsprechend §45 des kantonalen Wasserrechtsgesetzes (SZSZ 451.100, WRG) obliegt der Unterhalt und die Ausführung von Massnahmen zur Abwendung von Gefahren durch Ueberschwemmungen und Erdbeben bei öffentlichen und privaten Gewässern grundsätzlich den Grundeigentümern. Demzufolge sind die Restkosten der Sammlerräumungen auch durch die Grundeigentümer zu tragen.

Zusätzlich sind in der Rechnung 2010 die zugesicherten Subventionen von Fr. 28'388.25 für die in den Vorjahren getätigten Arbeiten im Herrgottstutz enthalten.

620.461.00 Pauschalbeiträge Kanton

Vom Kanton haben wir Pauschalbeiträge an die Kosten der Verbindungsstrassen von Fr. 214'568.55 erhalten.

650.436.00 Rückerstattung Benützung GA

Das Angebot wurde auch im letzten Jahr aktiv benutzt, die Auslastung betrug 74%.

650.436.10 Anteil Planungskosten Prugelbus 2008

Der Gemeinderat hat im 2008 Rechnungen über Fr. 59'729.45 zu Gunsten des Prugelbusses bezahlt.

Darin enthalten sind auch die Kosten für die Planung und Vorbereitung. Darum wurde mit „Üsäs Muotital“ das Gespräch gesucht, da die eigentlichen Planungskosten über dieses Projekt abgerechnet werden könnten. Die Schlussrechnung „Üsäs Muotital“ erlaubte es, diese Kosten von Fr. 5'000.00 der Gemeinde zurückzuerstatten.

7 Umwelt, Raumordnung

710 Abwasserbeseitigung

Auch im Kanalisationsbereich sind der Gemeinde Kosten wegen des Hochwassers 2010 entstanden, nämlich über Fr. 25'000.00, welche nicht subventioniert werden. Total konnten aber Fr. 26'180.90 in die Rückstellungen gelegt werden, womit wir noch Fr. 343'990.35 Reserve haben. Im 2010 betrug die Kanalisationsgebühr analog Vorjahre pro Einheit Fr. 250.00.

720 Abfallbeseitigung

Es wurden total 488.87 (Vorjahr 468.31) Tonnen Kehricht via ZKRI entsorgt. Mit der Erhöhung der Grundgebühren konnten total Fr. 144'365.35 in Rechnung gestellt werden. Da zudem bei mehreren Konti der Aufwand tief gehalten werden konnte, resultiert in der Spezialfinanzierung Abfallbeseitigung ein Gewinn von Fr. 70'850.15. Das Rückstellungstotal beträgt nun erfreulicherweise Fr. 87'632.50.

Kehrichtgrundgebühren:

Grundgebühr pro Steuerpflichtiger	Fr. 70.00
Grundgebühr pro Jurist/Gewerbe, etc.	Fr. 95.00

Bis und mit 2003 wurde der Umweltbatzen der Schelbert AG in diese Spezialfinanzierung eingebucht (720.434.01), da die Anzahl Kubikmeter der Deponien als Basis diente. Mit der Schenkung waren keine Auflagen verbunden. Die Schelbert AG hat im 2004 mit der Gemeinde Muotathal folgende Vereinbarung getroffen:

Die Schelbert AG stellt der Gemeinde Muotathal jährlich Fr. 7'500.00 zur Unterstützung von folgenden Umweltanliegen zur Verfügung:

- Förderung des Umweltverständnisses in der Schule (Sensibilisierung/Animation)
- Unterstützung von Vereinen/Gesellschaften in Umweltbelangen
- Aufräumarbeiten im öffentlichen Naturbereich (Bäche putzen, etc.)
- Alimentation von Förderpreisen im Bereich Umwelt
- Beschilderung von öffentlichen Naturpfaden

Damit handelt es sich um ein Legat; Legate sind in der Bilanz zu führen und haben keinen Einfluss auf die Laufende Rechnung. Wird das Legatsvermögen nicht ausgeschöpft, steht dementsprechend im nächsten Jahr mehr zur Verfügung. Zudem sind Legate intern zu verzinsen. Vielen Dank der Schelbert AG und den verantwortlichen Personen.

780 übriger Umweltschutz

Im alten Feuerwehrlokal Gand, Bödeli, wurde für knapp Fr. 42'000.00 ein öffentl. WC eingerichtet. Beim neuen Konto 780.436.00 (Fr. 5'717.60) handelt es sich um die Rückvergütung der CO²-Abgabe, welche seit 2008 von der Oberzolldirektion erhoben wird.

900 Gemeindesteuern

Die Steuereinnahmen im laufenden Jahr bewegen sich im Rahmen des Budgets, bei den Vorjahressteuern (natürl. Personen) konnten unerwartete Mehreinnahmen (total Fr. 239'640.85) zur Kenntnis genommen werden; bei den juristischen Personen hingegen Mindereinnahmen im laufenden Jahr und in den Vorjahren sogar mehr Rückzahlungen als Steuereinnahmen. Gesamthaft sind im Bereich Gemeindesteuern ca. Fr. 46'000.00 mehr eingegangen als budgetiert.

Die Muota als Namensgeberin für unser Tal wirkt sich auch finanziell positiv aus, nämlich einerseits der Energiekonzessionsvertrag (Fr. 182'600.00) und der Wasserzins (Fr. 262'251.40) EBS sowie die Dividende EBS von Fr. 55'470.00 und die Wasserrechtsabgaben vom Kanton von Fr. 172'858.60.

920 Finanzausgleich

Gemäss neuem Finanzausgleichsgesetz werden die zugesicherten Beiträge auch ausbezahlt, unabhängig vom Gewinn oder Verlust des laufenden Jahres. Seitens Steuerkraftausgleich haben wir Fr. 1'524'700.00 erhalten, seitens Normaufwandausgleich Fr. 3'190'200.00; mit der Grundstückgewinnsteuer hat die Gemeinde somit Fr. 5'622'600.00 Ausgleichszahlungen erhalten, insgesamt Fr. 912'600.00 mehr als im Vorjahr.

Ergebnis Rechnung 2010

Der Voranschlag rechnete mit einem Aufwand von Fr. 16'898'140.00 und einem Ertrag von Fr. 16'621'290.00, also einem Defizit von Fr. 276'850.00. Die Rechnung weist bei einem Aufwand von Fr. 17'528'800.49 und einem Ertrag von Fr. 17'797'170.26 ein positives Nettoergebnis von Fr. 268'369.77 aus. Neben der ausserordentlichen Restamortisation von Fr. 378'700.00 an die Restkosten des Erweiterungsbaus Altersheim (Gemeindeanteil) sind noch Fr. 275'000.00 beim Werkhof ausserordentlich abgeschrieben worden, der immer noch mit Fr. 200'000.00 bilanziert ist. Beim Budgetieren wurde mit einem Zinssatz von 2.75% gerechnet, dank dem tieferen Zinssatz und dem ständig wachsenden Eigenkapital konnten die Zinsaufwendungen massiv unter dem Budget gehalten werden. Zudem hat uns der Kanton im 2010 total Baukredite von über Fr. 1.2 Mio. zur Verfügung gestellt. Der Ertragsüberschuss wird dem Eigenkapital zugewiesen, das per Ende Jahr Fr. 2'554'537.33 beträgt.

Investitionsrechnung

620.501.06 Sanierung Güterweg Zinglen

Im 2010 wurden die Leitplanken montiert, die Subventionen wurden abgerechnet, die Schlussabrechnung ist noch zu genehmigen.

620.501.10 Sanierung Hürithal - Stahl

Die Arbeiten haben sich verzögert, im 2010 sind nur die Sofortmassnahmen wegen des Unwetters getätigt worden.

740.501.01 Neubau Bogen

Es wurden diverse Studienaufträge/Vorschläge erarbeitet, der Standort diskutiert und eine Höhengabe gemacht.

Im 2010 hat die Gemeinde folgende Spenden erhalten:

Fr. 35'200.00, Hochwasser 2010

Die Raiffeisenbank Muotathal hat Fr. 10'000.00 gespendet, die Stiftung Veronika Leutwyler hat Fr. 25'000.00 und eine Einzelperson hat Fr. 200.00 gespendet.

Der Gemeinderat wird im 1. Quartal 2011 die Verwendung der Spendengelder beschliessen.

Fr. 2'000.00, Schulen Muotathal, Preis SOW 2009

Im Zusammenhang mit der Durchführung des „Swiss-O-week“ haben die Schulen Muotathal (Primarschule und Oberstufe) Fr. 2'000.00 für ihren Einsatz erhalten.

Fr. 11'369.40, „Muota - ein Fluss, ein Tal“

Die grosszügigen Spenden ermöglichten die Info-Tafeln bei der Kirchenbrücke, den Fotowettbewerb und weitere interessante Anlässe zu diesem Thema. Der budgetierte Betrag in der Gemeinderrechnung musste nicht voll ausgeschöpft werden; die Legatsmittel wurden vollumfänglich verwendet. Ein spezieller Dank gebührt allen Personen, die sich für das gute Gelingen eingesetzt haben.

Fr. 10'000.00, Altersheim „Ungenannt“

Diese Spende wird gemäss Spender für arme Bewohner im Altersheim verwendet werden.

Fr. 100'000.00 Schelbert Franz sel.

Franz Schelbert sel. hat diesen Betrag gespendet: „damit soll Menschen geholfen werdendies kann geschehen durch Vorträge, Abgabe von Büchern und Zeitschriften, auch Hörbücher. Es ist nicht gemeint für berufliche oder fachliche Weiterbildung.

In 50 Jahren kann der Betrag aufgebraucht und das Legat aufgelöst werden.“

Somit hat die Gemeinde Muotathal gesamthaft über Fr. 150'000.00 erhalten, die sie möglichst nach Zweckbestimmung durch die Spender einsetzen wird.

Allen Spendern nochmals ein „härzlichs vergäts Gott“.

Nachkredite 2010

Das „Gesetz über den Finanzhaushalt der Bezirke und Gemeinden“ sieht bei Budgetüberschreitungen folgendes Vorgehen vor (§ 36.1):

Fehlt für eine im Lauf des Rechnungsjahres notwendige Ausgabe ein Voranschlagskredit oder reicht ein Voranschlagskredit für den vorgesehenen Zweck nicht aus, ist ein Nachkredit einzuholen, soweit keine zwingende Ausgabenbindung vorliegt:

Ein Voranschlag ist nicht erforderlich (§ 32):

- a) für zwingende Ausgaben, die durch einen Rechtssatz des Bundes, des Kantons, des Bezirkes oder der Gemeinde gebunden sind;
- b) für die finanziellen Auswirkungen eines Gerichtsentscheides;
- c) für Notausgaben zur Gefahrenabwehr oder zur unaufschiebbaren Schadensbehebung.

Bei folgenden Budgetposten muss ein Nachkredit beantragt werden, da das Budget um über Fr. 1'000.-- überschritten wird:

Verwaltungsrechnung		Budget	Nachkredit	Rechnung 10	Begründung
11.319.00	Legislative: übriger Sachaufwand	500.00	1'222.80	1'722.80	Beitritt zu „Verein Metropolitanraum“ Zürich, Jahresbeitrag Fr. 840.00.
140.314.10	Schadenwehr: Unterhalt Hydranten	0.00	4'020.45	4'020.45	Hydrant im Wil, beim Brunnen
140.319.00	Schadenwehr: übriger Sachaufwand	4'000.00	4'936.00	8'936.00	Aufräumarbeiten für Dritte, Zahlungseingang unter 140.439.00
160.314.00	Zivilschutz: Unterhalt Material + Anlagen	2'260.00	8'170.45	10'430.45	Pläne Bevölkerungsschutz sowie die Kontrolle der ZSA Stumpenmatte
214.317.00	Musikschule: Spesen, Fahrtentschädigungen	9'500.00	4'143.55	13'643.55	höhere Fahrtentschädigungen als seitens Musikschule budgetiert
241.312.00	MZH: Wasser, Energie, Heizung	109'290.00	28'036.50	137'326.50	zu tief budgetierte Stromkosten, Beratung Fernwärme
300.300.00	Kultur: Kommissionsentschädigungen	10'500.00	4'461.00	14'961.00	Mehraufwand wegen Jubiläumsaktivitäten „100-Jahre-Hochwasser“
330.300.00	Parkanl. Wanderwege: Kommissionsentsch.	0.00	1'962.20	1'962.20	neue Verbuchung, bisher unter 12.300.03 abgerechnet
340.314.00	Unterhalt Freizeitanlage Widmen	10'780.00	3'334.25	14'114.25	zusätzliche Kosten für Rasenunterhalt Fussballplatz Widmen.
540.300.00	Jugend: Kommissionsentschädigungen	0.00	1'792.05	1'792.05	neue Verbuchung, bisher unter 12.300.03 abgerechnet
570.313.02	Altersheim: Verbrauchsmaterial + Reinigungsmaterial	124'000.00	7'090.60	131'090.60	grösserer Bedarf als budgetiert (mehr Heimbewohner).
570.332.00	Altersheim: ausserordentliche Abschreibung	0.00	265'116.15	265'116.15	zusätzliche Abschreibung Altersheim
570.332.10	ausserordentl. Abschreibung Anteil Gemeinde	0.00	378'700.00	378'700.00	ab 01.01.2011 Spezialfinanzierung, klare Trennung
620.312.00	Gemeindestrassen: Wasser, Energie, Heizung	9'980.00	4'743.35	14'723.35	Wasserleck suchen und reparieren, Rechnung über Fr. 4'200.00
620.314.00	Gemeindestrassen: Winterdienst	156'830.00	9'962.45	166'792.45	Mehraufwand
620.314.10	Gemeindestrassen: Strassenreinigung	14'000.00	2'814.50	16'814.50	Strassenschächte ausräumen, höhere Kosten als budgetiert.
620.332.00	Werkhof: ausserordentl. Abschreibung	0.00	275'000.00	275'000.00	bilanzierter Wert von Fr. 475'000.00 auf Fr. 200'000.00 reduziert
710.314.00	Abwasserbeseitigung: baulicher Unterhalt	13'400.00	20'787.15	34'187.15	Unwetterschäden, Reparaturen an Pumpstationen und Kanalisationen
780.318.00	übriger Umweltschutz: Kadaverbeseitigung	22'300.00	1'139.10	23'439.10	Die Kühlraumtüre musste ersetzt werden.
800.300.00	Landwirtschaft: Kommissionsentschädigung	4'500.00	12'255.45	16'755.45	Mehraufwand wegen Schätzen Elementarschäden, Viehzählungskurs.
830.313.00	Tourismus: Dorfbildverschönerung	11'500.00	1'357.90	12'857.90	Die Rabatte bei der Wegscheide zu Lasten Gemeinde angpflanzt.
		503'340.00	1'041'045.90	1'544'385.90	

Investitionsrechnung		Budget	Nachkredit	Rechnung 10	Begründung
620.501.06	Sanierung Güterweg Zinglen	0.00	73'988.95	73'988.95	Die Sanierung wurde erst im 2010 fertig erstellt, siehe Schlussabrechnung.
740.501.01	Neubau Bogen	25'000.00	2'674.80	27'674.80	nicht budgetierter Höhenkurvenplan
760.501.00	LV-Unterhaltsarbeiten	51'000.00	13'412.65	64'412.65	diverse Verbauungen auspacken, z.B. Stoosstrasse.
		76'000.00	90'076.40	166'076.40	

Verwaltungsrechnung Übersicht

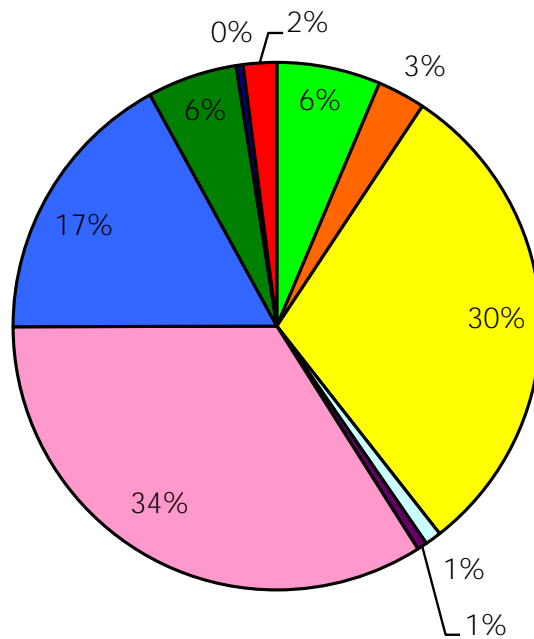
	Rechnung 2010		Voranschlag 2010		Rechnung 2009	
	Soll	Haben	Soll	Haben	Soll	Haben
Laufende Rechnung						
Total Aufwand	17'528'800		16'898'140		15'716'191	
Total Ertrag		17'797'170		16'621'290		16'183'183
Aufwandüberschuss	0		276'850		0	
Ertragsüberschuss		268'370		0		466'992
Investitionsrechnung						
Total Ausgaben	806'341		1'536'000		3'439'544	
Total Einnahmen		195'844		525'000		448'275
Nettoinvestitionen		610'497		1'011'000		2'991'269
Finanzierung						
Nettoinvestitionen	610'497		1'011'000		2'991'269	
Abschreibungen		1'978'003		1'198'770		1'120'899
Aufwandüberschuss Laufende Rechnung	0		276'850		0	
Ertragsüberschuss Laufende Rechnung		268'370		0		466'992
Finanzierungsfehlbetrag	0		89'080		1'403'378	
Finanzierungsüberschuss		1'635'876		0		0
Selbstfinanzierungsgrad		368%		91%		53%

Zusammenzug der Laufenden Rechnung

	Rechnung 2010		Voranschlag 2010		Rechnung 2009	
	Aufwand	Ertrag	Aufwand	Ertrag	Aufwand	Ertrag
0 Allgemeine Verwaltung	1'114'762.15	111'600.75	1'176'090	98'780	1'273'983.90	153'043.69
Nettoergebnis		1'003'161.40		1'077'310		1'120'940.21
1 Öffentliche Sicherheit	516'488.85	327'703.55	555'320	315'390	557'710.45	347'849.15
Nettoergebnis		188'785.30		239'930		209'861.30
2 Bildung	5'277'234.75	1'177'339.26	5'636'950	1'095'520	5'189'081.45	1'134'978.55
Nettoergebnis		4'099'895.49		4'541'430		4'054'102.90
3 Kultur und Freizeit	173'196.25	21'022.00	199'780	33'030	149'816.45	33'442.00
Nettoergebnis		152'174.25		166'750		116'374.45
4 Gesundheit	108'171.75		95'840		83'064.40	
Nettoergebnis		108'171.75		95'840		83'064.40
5 Soziale Wohlfahrt	5'949'794.90	4'776'690.90	5'515'900	4'444'000	5'446'817.85	4'684'814.00
Nettoergebnis		1'173'104.00		1'071'900		762'003.85
6 Verkehr	2'989'990.70	1'226'507.00	2'015'640	354'370	1'608'136.50	387'588.35
Nettoergebnis		1'763'483.70		1'661'270		1'220'548.15
7 Umwelt und Raumordnung	965'558.35	691'633.60	1'076'250	678'320	964'225.69	676'882.99
Nettoergebnis		273'924.75		397'930		287'342.70
8 Volkswirtschaft	74'978.95	194'240.00	80'400	202'200	88'412.85	175'700.00
Nettoergebnis		119'261.05		121'800		87'287.15
9 Finanzen und Steuern	358'623.84	9'270'433.20	545'970	9'399'680	354'941.74	8'588'884.50
Nettoergebnis		8'911'809.36		8'853'710		8'233'942.76
	17'528'800.49	17'797'170.26	16'898'140	16'621'290	15'716'191.28	16'183'183.23
Aufwand-/Ertragsüberschuss		268'369.77		276'850		466'991.95
TOTAL	17'797'170.26	17'797'170.26	16'898'140	16'898'140	16'183'183.23	16'183'183.23

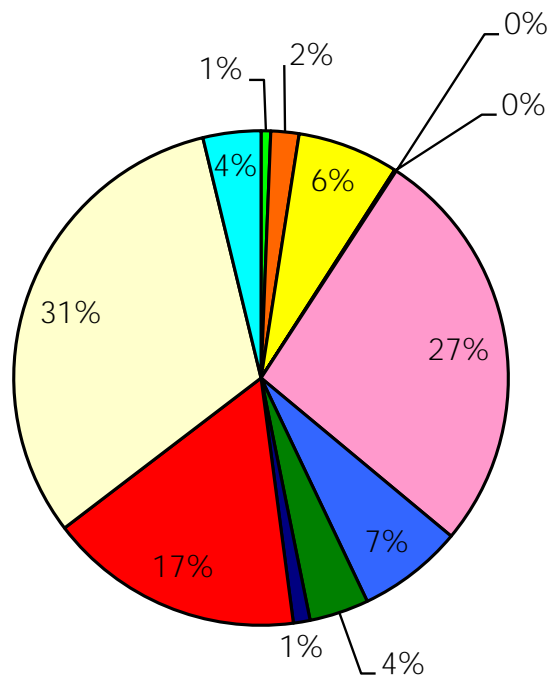
- 0 Allgemeine Verwaltung
- 1 Öffentliche Sicherheit
- 2 Bildung
- 3 Kultur und Freizeit
- 4 Gesundheit
- 5 Soziale Wohlfahrt
- 6 Verkehr
- 7 Umwelt und Raumordnung
- 8 Volkswirtschaft
- 9 Finanzen und Steuern

Rechnung 2010, Aufwand: Fr. 17'528'800.49



- 0 Allgemeine Verwaltung
- 1 Öffentliche Sicherheit
- 2 Bildung
- 3 Kultur und Freizeit
- 4 Gesundheit
- 5 Soziale Wohlfahrt
- 6 Verkehr
- 7 Umwelt und Raumordnung
- 8 Volkswirtschaft
- 9 Finanzen und Steuern
- 9 Finanzausgleich
- 9 Stromerzeugung Muota

Rechnung 2010, Ertrag: Fr. 17'797'170.26



Artengliederung der Laufenden Rechnung

	Rechnung 2010		Voranschlag 2010		Rechnung 2009	
	Aufwand	Ertrag	Aufwand	Ertrag	Aufwand	Ertrag
3 AUFWAND	17'528'800.49		16'898'140		15'716'191.28	
30 Personalaufwand	8'569'000.30		8'871'680		8'508'779.95	
300 Behörden, Kommissionen	217'719.00		200'080		177'661.55	
301 Löhne d. Verwaltungs-/Betriebspersonals	4'146'637.40		4'159'070		4'038'889.60	
302 Löhne der Lehrkräfte	2'825'938.75		3'064'620		2'894'161.40	
303 Sozialversicherungsbeiträge	543'872.35		573'830		541'366.75	
304 Personenversicherungsbeiträge	641'578.80		656'830		634'648.20	
305 Unfall- und Krankenversicherungsbeiträge	95'975.50		95'550		88'400.05	
306 Kleiderentschädigung, Verpfl.zulagen	15'702.60		17'000		56'301.65	
309 Übriger Personalaufwand	81'575.90		104'700		77'350.75	
31 Sachaufwand	4'425'334.69		3'747'280		3'342'315.69	
310 Büro- und Schulmaterialien, Drucksachen	192'571.25		209'420		177'132.05	
311 Mobilien, Maschinen, Fahrzeuge	200'863.25		229'390		250'738.25	
312 Wasser, Energie, Heizmaterialien	345'330.15		315'410		308'477.70	
313 Verbrauchsmaterialien	437'159.50		431'400		419'774.25	
314 Baulicher Unterhalt durch Dritte	2'207'805.90		1'254'880		991'605.30	
315 Übriger Unterhalt durch Dritte	222'000.50		276'590		223'253.55	
316 Mieten, Pachten, Benützungskosten	133'357.90		148'880		142'345.35	
317 Spesenentschädigungen	57'778.50		63'400		47'146.70	
318 Dienstleistungen und Honorare	599'758.04		795'340		756'620.64	
319 Übriger Sachaufwand	28'709.70		22'570		25'221.90	
32 Passivzinsen	335'830.65		529'020		340'394.10	
321 Kurzfristige Schulden	14'932.35		25'300		18'302.20	
322 Mittel- und langfristige Schulden	208'437.30		391'410		206'916.05	
323 Sonderrechnungen	71'561.10		70'240		72'129.05	
329 Übrige Zinsen	40'899.90		42'070		43'046.80	
33 Abschreibungen	1'978'003.00		1'208'770		1'359'627.35	
330 Finanzvermögen	18'430.05		10'000		10'192.85	
331 Verwaltungsvermögen, ord. Abschreibungen	1'040'756.80		1'198'770		1'120'899.35	
332 Verwaltungsvermögen, zusätzl. Abschreib.	918'816.15				228'535.15	
35 Entschädigung an Gemeinwesen	104'211.05		121'500		95'469.75	
351 Kanton	15'380.55		19'700		12'403.60	
352 Gemeinden, Bezirke, Zweckverbände	88'830.50		101'800		83'066.15	
36 Eigene Beiträge	1'676'166.10		1'832'910		1'712'401.12	
361 Kanton	704'424.15		743'450		693'201.75	
362 Gemeinden, Bezirke, Zweckverbände	269'806.40		391'350		246'077.32	
364 Gemischtwirtschaftliche Unternehmungen	56'562.00		45'640		72'422.05	
365 Private Institutionen	289'397.45		270'530		311'334.70	
366 Private Haushalte	355'976.10		381'940		389'365.30	
37 Durchlaufende Beiträge	11'640.00		30'000			
376 Private Haushalte	11'640.00		30'000			
38 Einlagen in Spezialfinanzierungen	97'031.05		22'970		5'575.97	
380 Einlagen in Spezialfinanzierungen	97'031.05		22'970		5'575.97	
39 Interne Verrechnungen	331'583.65		534'010		351'627.35	
390 Anteil Personalaufwand	56'914.00		79'600		77'584.00	
391 Anteil Sachaufwand	66'232.35		63'000		67'127.30	
393 Anteil Kapitalzinsen	208'437.30		391'410		206'916.05	

Artengliederung der Laufenden Rechnung

	Rechnung 2010		Voranschlag 2010		Rechnung 2009	
	Aufwand	Ertrag	Aufwand	Ertrag	Aufwand	Ertrag
4 ERTRAG		17'797'170.26		16'621'290		16'183'183.23
40 Steuern		2'940'276.15		2'888'400		3'168'923.55
400 Einkommens- und Vermögenssteuern		2'840'857.20		2'710'000		2'826'820.70
401 Ertrags- und Kapitalsteuern		90'348.95		168'900		332'172.85
406 Hundesteuern / Kurtaxen		9'070.00		9'500		9'930.00
41 Regalien und Konzessionen		626'950.00		614'500		618'614.50
410 Konzessionen		626'950.00		614'500		618'614.50
42 Vermögenserträge		168'091.45		154'450		157'655.35
420 Banken		763.05		1'000		650.85
421 Guthaben		7'776.70		6'000		11'849.55
422 Anlagen des Finanzvermögens		292.15		500		656.65
426 Beteiligungen des Verwaltungsvermögens		55'470.00		55'470		55'470.00
427 Liegensch'erträge d. Verwaltungsvermögen		85'814.30		73'160		67'610.70
429 Übrige Vermögenserträge		17'975.25		18'320		21'417.60
43 Entgelte		5'819'750.91		5'375'330		5'748'709.51
430 Ersatzabgaben		216'324.65		220'000		215'571.00
431 Gebühren für Amtshandlungen		72'208.90		62'500		73'418.59
432 Spital- und Heimtaxen, Kostgelder		4'225'429.00		4'056'700		4'160'678.00
433 Schulgelder		83'068.00		88'160		84'708.00
434 Andere Benützungsgebühren, Dienstleist.		557'732.75		518'540		532'715.35
435 Verkäufe		121'886.50		110'600		142'890.12
436 Rückerstattungen		512'243.96		308'130		510'650.70
439 Übrige Entgelte		30'857.15		10'700		28'077.75
44 Anteile und Beiträge ohne Zweckbindung		5'622'600.00		5'622'600		4'710'000.00
441 Anteile an Kantonseinnahmen		907'700.00		907'700		615'100.00
444 Finanzausgleich		4'714'900.00		4'714'900		4'094'900.00
45 Rückerstattungen von Gemeinwesen		272'092.00		254'380		259'876.15
450 Bund		4'830.15		7'290		4'261.75
451 Kanton		183'931.15		167'700		187'810.00
452 Gemeinden, Bezirke, Zweckverbände		83'330.70		79'390		67'804.40
46 Beiträge für eigene Rechnung		1'931'791.50		1'074'760		1'073'870.75
460 Bund		398'778.40		19'370		42'911.10
461 Kanton		1'103'733.05		831'530		791'058.55
462 Gemeinden, Bezirke und Zweckverbände		408'339.05		211'300		225'115.25
469 Übrige Beiträge		20'941.00		12'560		14'785.85
47 Durchlaufende Beiträge		11'640.00		30'000		
476 Private Haushalte		11'640.00		30'000		
48 Entnahmen aus Spezialfinanzierung		72'394.60		72'860		93'906.07
480 Entnahmen aus Spezialfinanzierungen		72'394.60		72'860		93'906.07
49 Interne Verrechnungen		331'583.65		534'010		351'627.35
490 Aufteilung Personalaufwand		56'914.00		79'600		77'584.00
491 Aufteilung Sachaufwand		66'232.35		63'000		67'127.30
493 Aufteilung Kapitalzinsen		208'437.30		391'410		206'916.05

Details der Laufenden Rechnung

		Rechnung 2010		Voranschlag 2010		Rechnung 2009	
		Aufwand	Ertrag	Aufwand	Ertrag	Aufwand	Ertrag
0	Allgemeine Verwaltung	1'114'762.15	111'600.75	1'176'090	98'780	1'273'983.90	153'043.69
	Nettoergebnis		1'003'161.40		1'077'310		1'120'940.21
011	Legislative (Gemeindeversammlung)	34'118.85		39'220		26'563.30	
	Nettoergebnis		34'118.85		39'220		26'563.30
011.300.00	Wahlbüro, RPK	13'051.60		14'830		8'245.25	
011.303.00	AG-Beiträge AHV, etc.	420.75		650		205.15	
011.305.00	AG-Beiträge Unfallversicherung	61.05		150		36.30	
011.310.00	Abstimmungen, Budget/Rechnung	18'862.65		23'090		17'526.60	
011.319.00	übriger Sachaufwand	1'722.80		500		550.00	
012	Exekutive (Gemeindebehörde)	104'016.45		112'960		96'737.30	
	Nettoergebnis		104'016.45		112'960		96'737.30
012.300.03	Kommissionsentschädigungen	63'637.70		63'800		57'796.65	
012.303.00	AG-Beiträge AHV, etc.	3'844.05		4'200		4'097.65	
012.304.01	AG-Beiträge Pensionskasse	5'280.00		4'600		5'281.40	
012.305.00	AG-Beiträge Unfallversicherung	408.30		860		407.20	
012.317.00	Repräsentationsspesen, etc.	26'484.60		29'900		18'026.95	
012.318.00	Jungbürger	4'111.80		5'100		4'279.90	
012.318.01	Ehrenkosten, etc.	250.00		500		200.00	
012.318.02	Rechtsberatung			4'000		6'647.55	
020	Gemeindeverwaltung	951'360.40	108'730.75	995'490	97'080	1'129'079.85	151'443.69
	Nettoergebnis		842'629.65		898'410		977'636.16
020.301.00	Besoldung Personal	627'596.65		630'940		602'900.15	
020.303.00	AG-Beiträge AHV, etc.	47'113.05		48'100		44'487.85	
020.304.00	AG-Beiträge Pensionskasse	57'453.00		58'030		53'806.35	
020.305.00	AG-Beiträge Unfallversicherung	6'945.90		6'250		5'887.10	
020.309.00	übriger Personalaufwand	17'365.70		19'400		16'096.35	
020.310.00	Büromaterial, Drucksachen	41'029.10		43'150		26'091.80	
020.311.00	Anschaffungen	757.90		1'000		197'325.90	
020.315.01	Unterhalt EDV	56'960.35		72'150		57'214.40	
020.316.00	Miete, übrige Benützungskosten	42'196.55		42'000		45'065.40	
020.318.01	Telefon, Porti, Betreibungen	23'207.50		39'770		23'683.75	
020.318.02	Volkszählung 2010			1'000		7'488.95	
020.318.03	Versicherungen	6'897.10		8'740		7'754.95	
020.319.00	übriger Sachaufwand	4'443.60		3'460		8'839.20	
020.352.00	Zivilstandskreis, Gemeinde Schwyz	19'394.00		21'500		32'437.70	
020.431.00	Kanzleigebühen		46'277.90		40'000		48'681.09
020.436.00	Rückerstattung Dritter		19'551.10		14'000		59'343.60
020.451.01	Rückerstattung für Zweigstelle AHV		6'245.75		6'200		6'223.00
020.451.02	Steuereinzugsentschädigungen		31'156.00		31'380		31'696.00
020.452.00	Entgelte ARA / Musikschule		5'500.00		5'500		5'500.00
029	Bauverwaltung	21'671.10		22'340		17'670.60	
	Nettoergebnis		21'671.10		22'340		17'670.60
029.300.00	Kommissionsentschädigungen	19'763.80		20'400		15'857.50	
029.303.00	AG-Beiträge AHV etc.	1'728.15		1'600		1'647.40	
029.305.00	AG-Beiträge Unfallversicherung	179.15		340		165.70	
060	Verwaltungsliegenschaften	3'595.35	2'870.00	6'080	1'700	3'932.85	1'600.00
	Nettoergebnis		725.35		4'380		2'332.85
060.312.00	Wasser, Energie, Heizmaterial	526.60		500		1'144.60	
060.314.00	Baulicher Unterhalt	90.90		500		98.50	
060.318.00	Telefon, Porti, Versicherung	468.10		710		597.30	
060.393.00	interne Verrechnung Zinsen	2'509.75		4'370		2'092.45	
060.427.00	Liegenschaftserträge		2'870.00		1'700		1'600.00

Details der Laufenden Rechnung

		Rechnung 2010		Voranschlag 2010		Rechnung 2009	
		Aufwand	Ertrag	Aufwand	Ertrag	Aufwand	Ertrag
1	Öffentliche Sicherheit	516'488.85	327'703.55	555'320	315'390	557'710.45	347'849.15
	Nettoergebnis		188'785.30		239'930		209'861.30
100	Vermessung	27'948.15	639.40	83'300	11'200	56'355.65	32'751.05
	Nettoergebnis		27'308.75		72'100		23'604.60
100.318.00	Nachführungskosten	6'025.30		15'000		3'597.50	
100.318.01	Amtl. Vermessungsprogramm	21'922.85		68'300		52'758.15	
100.434.01	Gebühren amtl. Vermessung		639.40		200		5'751.05
100.460.01	Bundesabgeltung amtl. Vermessung				11'000		27'000.00
102	Grundbuchbereinigung	30'632.55		35'000		6'544.85	
	Nettoergebnis		30'632.55		35'000		6'544.85
102.352.00	Kosten Bezirk Schwyz	30'632.55		35'000		6'544.85	
103	Betriebswesen	36'376.95		41'570		28'766.45	
	Nettoergebnis		36'376.95		41'570		28'766.45
103.301.00	Besoldung Personal	24'299.65		27'000		21'556.75	
103.303.00	AG-Beiträge AHV, etc.	1'879.30		2'100		1'323.10	
103.304.00	AG-Beiträge Pensionskasse	1'934.60		2'700		1'806.60	
103.305.00	AG-Beiträge Unfallversicherung	272.10		270		167.65	
103.310.00	Büromaterial, etc.	3'246.45		4'500		3'912.35	
103.311.00	Datenschnittstelle eSchKG	4'744.85		5'000			
104	Vormundschaft	119'037.00	17'710.00	112'390	12'000	109'826.05	16'635.00
	Nettoergebnis		101'327.00		100'390		93'191.05
104.300.00	Kommissionsentschädigungen	11'614.90		12'000		8'838.70	
104.301.00	Besoldung Personal	70'446.35		71'150		70'446.35	
104.303.00	AG-Beiträge AHV, etc.	6'353.30		6'410		6'158.15	
104.304.00	AG-Beiträge Pensionskasse	7'044.60		7'120		7'044.60	
104.305.00	AG-Beiträge Unfallversicherung	862.70		710		773.30	
104.316.00	Büromiete, Büromaterial, etc.	10'687.35		10'000		9'832.60	
104.318.00	Rechtsberatung, Ausbildung, etc.	12'027.80		5'000		6'732.35	
104.431.00	Beiträge Mündel		17'710.00		12'000		16'635.00
106	Marktwesen	395.95	2'590.00	800	2'400	732.30	1'736.00
	Nettoergebnis	2'194.05		1'600		1'003.70	
106.310.00	Inserate, Drucksachen	395.95		800		732.30	
106.434.00	Standgebühren		2'590.00		2'400		1'736.00
107	Wirtschaftswesen		14'560.00		14'500		13'240.00
	Nettoergebnis	14'560.00		14'500		13'240.00	
107.410.00	Wirtschaftspatent-Steuer		9'240.00		7'500		7'840.00
107.431.00	Verlängerungen		5'320.00		7'000		5'400.00
120	Vermittler	3'807.20	850.00	2'970	500	1'871.50	200.00
	Nettoergebnis		2'957.20		2'470		1'671.50
120.301.00	Entschädigung Vermittler	2'552.50		2'000		1'575.00	
120.303.00	AG-Beiträge AHV, etc.	198.30		160		110.75	
120.305.00	AG-Beiträge Unfallversicherung	3.50		10		2.80	
120.316.00	Büromiete, Büromaterial, Ausbildung, etc.	1'052.90		800		182.95	
120.431.00	Gebühren		850.00		500		200.00
140	Schadenwehr (Spezialfinanzierung)	276'110.80	276'110.80	263'070	263'070	275'733.65	275'733.65
140.300.00	Kommissionsentschädigungen	4'629.65		4'000		1'223.95	
140.301.00	Besoldungen Korps + Feuerschauer	26'170.00		33'000		31'966.75	
140.301.10	Aktiveinsätze	22'034.60				20'070.05	
140.303.00	AG-Beiträge AHV, etc.	679.05		1'000		778.50	
140.305.00	AG-Beiträge Unfallversicherung	65.50		280		87.60	
140.306.00	Uniformen, pers. Ausrüstung	15'702.60		17'000		56'301.65	

Details der Laufenden Rechnung

	Rechnung 2010		Voranschlag 2010		Rechnung 2009	
	Aufwand	Ertrag	Aufwand	Ertrag	Aufwand	Ertrag
140.309.01 übriger Personalaufwand, Kurse	9'465.50		9'000		11'080.10	
140.309.02 Anerkennungen	2'500.00		2'500		2'500.00	
140.309.03 Beitrag an Feuerwehr	4'000.00		4'000		4'000.00	
140.310.00 Fachliteratur	2'179.00		2'500		1'650.00	
140.311.00 Anschaffungen Korpsmaterial, etc.	36'011.40		36'000		6'429.15	
140.312.00 Wasser, Energie, Heizmaterial	9'324.05		10'500		8'624.30	
140.314.00 Baulicher Unterhalt	8'951.20		9'000		9'700.65	
140.314.10 Unterhalt Hydranten	4'020.45					
140.315.00 Unterhalt Geräte + Mobilien	23'441.95		23'000		15'124.95	
140.316.00 Miete Depot, etc	2'050.25		1'200		1'366.20	
140.318.00 Tf- + Alarmdienst, Porti, etc.	15'913.10		18'000		15'405.40	
140.319.00 übriger Sachaufwand	8'936.00		4'000		4'756.00	
140.329.00 Skonto auf Ersatzabgabe	2'693.40		2'750		2'828.00	
140.330.00 Abschreibungen Ersatzabgabe	1'222.20				1'272.80	
140.331.00 Ordentliche Abschreibungen	63'700.00		63'700		69'300.00	
140.393.00 interne Verrechnung Zinsen	12'420.90		21'640		11'267.60	
140.429.00 Zinsertrag Schadenwehr		4'591.55		3'740		6'001.20
140.430.00 Schadenwehr-Ersatzabgabe		216'324.65		220'000		215'571.00
140.431.00 Gebühren Feuerschauer		2'051.00		3'000		2'502.50
140.439.00 übrige Erträge		8'088.25		200		7'448.10
140.452.00 Alarmierung, Anteil Illgau		900.60		950		900.60
140.461.00 Kantonsbeitrag Feuerlöschfonds		10'700.00		11'250		8'550.00
140.480.00 Bezug aus Rückstellung		33'454.75		23'930		34'760.25
150 Militär	4'654.00	568.70	5'010	720	65'038.00	801.35
Nettoergebnis		4'085.30		4'290		64'236.65
150.316.00 Servitutsentschädigung Lustnau	1'550.00		1'550		1'550.00	
150.319.00 übriger Sachaufwand			100			
150.365.00 Beitrag Schützengesellschaften	3'104.00		3'360		63'488.00	
150.452.10 Anteil Illgau Obligat. Schützen		568.70		720		801.35
160 Zivilschutz	17'526.25	14'674.65	11'210	11'000	12'842.00	6'752.10
Nettoergebnis		2'851.60		210		6'089.90
160.300.00 Kommissionsentschädigungen	1'511.55		1'100		1'179.50	
160.303.00 AG-Beiträge AHV, etc.	8.55		80			
160.305.00 AG-Beiträge Unfallversicherung	2.05		10		2.10	
160.311.00 Anschaffungen Material			1'500			
160.314.00 Unterhalt Material + Anlagen	10'430.45		2'260		2'878.20	
160.318.00 Telefon, Porti, Versicherungen	1'746.90		2'910		3'290.10	
160.318.20 Übungen, Rapporte	1'326.75		850		680.50	
160.366.00 Gemeindebeitrag GOPS	2'500.00		2'500		4'811.60	
160.427.00 Mietzinsen		500.00		500		500.00
160.460.00 Bundesbeitrag		3'500.00		3'500		3'500.00
160.480.01 Entnahme aus Ersatzbeiträgen		10'674.65		7'000		2'752.10
2 Bildung	5'277'234.75	1'177'339.26	5'636'950	1'095'520	5'189'081.45	1'134'978.55
Nettoergebnis		4'099'895.49		4'541'430		4'054'102.90
200 Kindergarten	237'747.85		276'700		299'084.45	
Nettoergebnis		237'747.85		276'700		299'084.45
200.302.00 Besoldung Lehrkräfte	202'950.80		235'770		255'154.95	
200.303.00 AG-Beiträge AHV, etc.	15'605.25		18'340		19'649.65	
200.304.00 AG-Beiträge Pensionskasse	17'258.65		20'230		22'072.45	
200.305.00 AG-Beiträge Unfallversicherung	1'933.15		2'360		2'207.40	

Details der Laufenden Rechnung

	Rechnung 2010		Voranschlag 2010		Rechnung 2009	
	Aufwand	Ertrag	Aufwand	Ertrag	Aufwand	Ertrag
210 Primarschule	3'095'778.95	624'640.26	3'338'690	573'950	3'104'555.55	587'067.60
Nettoergebnis		2'471'138.69		2'764'740		2'517'487.95
210.302.00 Besoldung Lehrkräfte	2'457'320.50		2'657'370		2'482'489.85	
210.303.00 AG-Beiträge AHV, etc.	189'481.85		209'220		192'299.75	
210.304.00 AG-Beiträge Pensionskasse	240'382.90		252'280		242'801.10	
210.305.00 AG-Beiträge Unfallversicherung	26'930.40		26'890		24'930.65	
210.309.00 übriger Personalaufwand	12'620.90		15'800		10'381.80	
210.310.01 Lehrmittel	68'232.25		68'000		67'120.90	
210.310.02 Lehrmittel Handarbeit/Werken	16'518.65		21'000		19'395.40	
210.311.00 Anschaffungen Mobilien/Geräte	2'161.60		2'430		1'093.25	
210.315.00 Unterhalt Mobiliar, Geräte	55'873.10		55'000		33'436.10	
210.317.00 Schulveranstaltungen	5'861.80		8'700		6'888.75	
210.352.00 Schulgelder an andere Gemeinden	20'395.00		22'000		23'718.00	
210.436.00 Rückerstattung Dritter		61'910.26		15'000		47'117.60
210.451.00 Kantonsbeitrag		5'430.00		1'650		1'650.00
210.461.00 Kantonsbeitrag Schülerpauschale		557'300.00		557'300		538'300.00
214 Musikschule	215'816.90	123'978.95	238'280	140'410	197'996.80	124'108.50
Nettoergebnis		91'837.95		97'870		73'888.30
214.300.00 Kommissionsentschädigungen	3'450.30		3'500		2'554.85	
214.302.00 Besoldung Lehrkräfte	165'667.45		171'480		156'516.60	
214.303.00 AG-Beiträge AHV, etc.	13'139.10		13'600		12'071.70	
214.304.00 AG-Beiträge Pensionskasse	6'886.70		5'100		5'900.70	
214.305.00 AG-Beiträge Unfallversicherung	1'556.40		2'800		1'521.05	
214.309.00 übriger Personalaufwand	4'536.85		23'000		915.25	
214.310.00 Schulmaterial	1'046.35		1'200		569.40	
214.311.00 Anschaffungen	2'068.90		4'000		2'786.85	
214.316.00 Miete Sekretariat	600.00		600		600.00	
214.317.00 Spesen, Fahrtentschädigungen	13'643.55		9'500		10'038.35	
214.319.00 übriger Sachaufwand	3'221.30		3'500		4'522.05	
214.433.00 Schulgelder		80'898.00		85'760		83'448.00
214.436.00 Rückerstattung Dritter		842.55				
214.452.00 Kostenanteil Illgau		42'238.40		54'650		40'660.50
218 Allgemeine Schuldienste	150'020.75	40'707.35	159'670	24'060	138'238.85	26'817.25
Nettoergebnis		109'313.40		135'610		111'421.60
218.301.00 Besoldungen Bibliothek	16'809.30		16'670		13'910.70	
218.303.00 AG-Beiträge AHV, etc.	1'037.85		820		1'327.20	
218.305.00 AG-Beiträge Unfallversicherung	105.70		110		161.20	
218.310.00 Bibliothek: Bücher, Material, etc.	12'917.10		12'270		9'187.15	
218.317.00 Schülerverpflegung	11'788.55		15'300		12'192.65	
218.318.02 Schülertransporte	107'362.25		114'500		101'459.95	
218.436.00 Elternbeiträge Verpflegung		4'180.20		4'000		4'535.30
218.452.00 Anteil Bezirk Schülertransport		31'467.15		15'000		17'221.95
218.462.00 Bibliotheksbeitrag von Kirchgemeinde		1'500.00		1'500		1'500.00
218.469.00 Zins Lehrer-Suter/Schelbert E.		3'560.00		3'560		3'560.00
219 Schulverwaltung	205'666.30	1'995.10	197'750	2'000	196'115.40	1'829.20
Nettoergebnis		203'671.20		195'750		194'286.20
219.300.00 Kommissionsentschädigungen	23'424.85		25'120		23'116.70	
219.301.00 Besoldung Personal	130'070.95		130'890		127'768.15	
219.303.00 AG-Beiträge AHV, etc.	11'844.75		11'940		11'401.55	
219.304.00 AG-Beiträge Pensionskasse	9'864.00		10'300		9'681.60	
219.305.00 AG-Beiträge Unfallversicherung	1'590.55		1'400		1'458.60	
219.310.00 Büromaterial, Inserate	7'602.95		11'100		9'081.50	
219.311.00 Infrastruktur Schulleitung	674.00		700			
219.318.00 Porti, Telefon, übrige Dienstleistungen	20'594.25		6'300		13'607.30	
219.462.00 Beiträge an Schulblatt		1'995.10		2'000		1'829.20

Details der Laufenden Rechnung

		Rechnung 2010		Voranschlag 2010		Rechnung 2009	
		Aufwand	Ertrag	Aufwand	Ertrag	Aufwand	Ertrag
220	Heilpädagogische Tagesschulen	52'776.00		41'790		68'603.05	
	Nettoergebnis		52'776.00		41'790		68'603.05
220.364.00	Sonderschulen	52'776.00		41'790		68'603.05	
240	Schulliegenschaften und Anlagen	770'806.70	78'336.95	822'150	67'140	629'519.50	68'916.55
	Nettoergebnis		692'469.75		755'010		560'602.95
240.300.00	Kommissionsentschädigungen	7'778.20		7'500		9'123.80	
240.301.00	Besoldung Abwarte	169'482.05		172'340		166'618.15	
240.303.00	AG-Beiträge AHV, etc.	13'618.40		13'860		13'500.05	
240.304.00	AG-Beiträge Pensionskasse	15'565.80		15'720		15'409.20	
240.305.00	AG-Beiträge Unfallversicherung	1'904.45		1'720		1'680.45	
240.311.00	Anschaffungen	4'077.20		6'910		1'929.30	
240.312.00	Wasser, Energie, Heizung	82'192.30		83'970		52'521.35	
240.313.00	Verbrauchs- + Reinigungsmaterial	13'745.05		13'800		15'292.35	
240.314.01	Unterhalt Schulhäuser	319'125.45		352'480		190'130.55	
240.315.00	übriger Unterhalt	3'207.55		8'070		16'445.40	
240.318.00	Telefon, Versicherungen, etc.	20'920.00		23'570		27'018.80	
240.319.00	übriger Sachaufwand	6'540.25		6'270		4'011.00	
240.331.00	Ordentliche Abschreibungen	38'800.00		39'400		41'810.55	
240.391.00	Verrechnung Heizung/Strom MZH	66'232.35		63'000		67'127.30	
240.393.00	interne Verrechnung Zinsen	7'617.65		13'540		6'901.25	
240.427.00	Mietzinsen Schulwohnungen		35'890.00		37'440		30'880.00
240.434.00	Benützungsgebühren Schulhaus		11'352.80		5'940		13'388.40
240.436.00	Rückerstattung Dritter		3'698.65		500		1'180.65
240.462.00	Fernwärme Kirche Ried und Wil		10'126.85		6'000		6'198.85
240.462.01	Bezirk Schwyz Schwimmbad + Bibliothek		17'268.65		17'260		17'268.65
241	Mehrzweckgebäude, Aussenanlagen	547'621.30	307'680.65	560'920	287'960	553'967.85	326'239.45
	Nettoergebnis		239'940.65		272'960		227'728.40
241.300.00	Kommissionsentschädigungen	572.40					
241.301.00	Besoldung Personal	92'319.00		92'710		91'548.60	
241.303.00	AG-Beiträge AHV, etc.	7'058.25		7'140		6'946.25	
241.304.00	AG-Beiträge Pensionskasse	8'425.80		8'400		7'908.00	
241.305.00	AG-Beiträge Unfallversicherung	1'022.80		930		908.70	
241.311.00	Anschaffungen Mobilien	1'696.30		2'000		2'725.25	
241.312.00	Wasser, Energie, Heizung	137'326.50		109'290		138'286.40	
241.313.00	Verbrauchs- + Reinigungsmaterial	10'020.70		12'600		12'514.80	
241.314.00	Baulicher Unterhalt	60'573.70		71'100		74'644.75	
241.315.00	übriger Unterhalt	36'318.40		39'500		14'222.90	
241.318.00	Telefon, Porti, Versicherungen	10'328.20		13'050		12'113.10	
241.331.00	Ordentliche Abschreibungen	152'000.00		152'000		165'000.00	
241.393.00	interne Verrechnung Zinsen	29'959.25		52'200		27'149.10	
241.434.00	Benützungsgebühren MZH		47'584.65		36'000		53'781.50
241.436.01	Rückerstattung Dritter		2'036.80		1'650		3'989.90
241.460.00	Zinskostenbeitrag Bund		2'780.00		2'770		4'900.00
241.462.00	Bezirk Schwyz, Betriebsbeitrag		189'046.85		184'540		196'440.75
241.491.00	Anteil Heizung SH Muota/Wil		66'232.35		63'000		67'127.30
290	Übriges Bildungswesen	1'000.00		1'000		1'000.00	
	Nettoergebnis		1'000.00		1'000		1'000.00
290.365.00	Beitrag an Frauenfachschiule SZ	1'000.00		1'000		1'000.00	
3	Kultur und Freizeit	173'196.25	21'022.00	199'780	33'030	149'816.45	33'442.00
	Nettoergebnis		152'174.25		166'750		116'374.45
300	Kulturförderung	50'214.00		52'200		18'014.05	
	Nettoergebnis		50'214.00		52'200		18'014.05
300.300.00	Kommissionsentschädigungen	14'961.00		10'500		10'607.50	

Details der Laufenden Rechnung

	Rechnung 2010		Voranschlag 2010		Rechnung 2009	
	Aufwand	Ertrag	Aufwand	Ertrag	Aufwand	Ertrag
300.303.00 AG-Beiträge AHV, etc	1'010.20		750		724.95	
300.305.00 AG-Beiträge Unfallversicherung	67.20		50		30.20	
300.318.00 kulturelle Anlässe, Sportlehreungen	7'686.00		11'300		1'651.40	
300.365.00 Beitrag an Musikverein M'thal	5'000.00		5'000		5'000.00	
300.365.01 Projekt „Gemeinsam musizieren“	19'689.60		22'800			
300.365.02 Beitrag „Giigäbank“	1'800.00		1'800			
330 Parkanlagen, Wanderwege	64'617.45	15'000.00	62'650	27'000	62'107.00	27'420.00
Nettoergebnis		49'617.45		35'650		34'687.00
330.300.00 Kommissionsentschädigungen	1'962.20					
330.303.00 AG-Beiträge AHV, etc.	91.30					
330.305.00 AG-Beiträge Unfallversicherung	5.75					
330.331.00 Ordentliche Abschreibungen	391.00		400			
330.365.01 Beitrag VV: Unterhalt Wanderwege	61'000.00		61'000		61'000.00	
330.365.02 Beitrag VV M'thal: Langlaufspur	1'000.00		1'000		1'000.00	
330.365.03 Beitrag an SZ Wanderwege	90.00		110		107.00	
330.393.00 interne Verrechnung Zinsen	77.20		140			
330.461.00 Kantonsbeitrag Wanderwege		15'000.00		27'000		27'420.00
340 Sport- und Freizeitanlagen	51'568.40	6'022.00	51'810	6'030	48'403.00	6'022.00
Nettoergebnis		45'546.40		45'780		42'381.00
340.312.00 Wasser, Energie, Heizung	409.60		410		409.60	
340.314.00 Unterhalt Freizeitanlage Widmen	14'114.25		10'780		6'089.70	
340.318.00 Versicherungen, etc.	556.50		650		653.05	
340.331.00 Ordentliche Abschreibung Widmen	31'800.00		31'800		35'000.00	
340.365.00 Beitrag an FC für Sprinkleranlage					2'000.00	
340.393.00 interne Verrechnung Zinsen	4'688.05		8'170		4'250.65	
340.427.00 Liegenschaftserträge		6'022.00		6'030		6'022.00
350 übrige Freizeitgestaltung	6'796.40		33'120		21'292.40	
Nettoergebnis		6'796.40		33'120		21'292.40
350.315.00 Unterhalt Kinderspielplätze	6'146.40		32'470		20'642.40	
350.362.00 Beitrag an Ferienpass	650.00		650		650.00	
4 Gesundheit	108'171.75		95'840		83'064.40	
Nettoergebnis		108'171.75		95'840		83'064.40
440 Ambulante Krankenpflege	88'634.50		73'100		60'546.05	
Nettoergebnis		88'634.50		73'100		60'546.05
440.365.01 Spitex Muotathal-Illegau	85'942.00		69'000		57'511.05	
440.365.02 Gemeinnützige Institutionen	1'692.50		3'100		2'035.00	
440.365.03 Samariterverein Muotathal	1'000.00		1'000		1'000.00	
460 Schulgesundheitsdienst	10'041.70		12'000		12'101.70	
Nettoergebnis		10'041.70		12'000		12'101.70
460.318.00 Schul- und Zahnarzt	10'041.70		12'000		12'101.70	
470 Lebensmittelkontrolle	2'967.95		3'000		3'010.40	
Nettoergebnis		2'967.95		3'000		3'010.40
470.318.00 Lebensmittelkontrolle	2'967.95		3'000		3'010.40	
490 übriges Gesundheitswesen	6'527.60		7'740		7'406.25	
Nettoergebnis		6'527.60		7'740		7'406.25
490.301.00 Besoldung SEM (Sanitätseinsatzgruppe)	2'335.90		4'140		2'167.40	
490.301.10 Aktiveinsätze SEM	437.00					
490.315.00 Unterhalt Geräte + Mobilien SEM	800.00		900		2'347.35	
490.318.00 Telefon- und Alarmdienst	1'954.70		1'700		1'891.50	
490.365.01 Rettungskolonne Muotathal	1'000.00		1'000		1'000.00	

Details der Laufenden Rechnung

		Rechnung 2010		Voranschlag 2010		Rechnung 2009	
		Aufwand	Ertrag	Aufwand	Ertrag	Aufwand	Ertrag
5	Soziale Wohlfahrt	5'949'794.90	4'776'690.90	5'515'900	4'444'000	5'446'817.85	4'684'814.00
	Nettoergebnis		1'173'104.00		1'071'900		762'003.85
500	Sozialversicherungen	418'741.00		559'820		415'230.00	
	Nettoergebnis		418'741.00		559'820		415'230.00
500.361.00	Gesetzl. Beiträge EL	418'741.00		481'530		415'230.00	
500.362.00	Pflegefinanzierung			78'290			
520	Krankenversicherung	164'539.45	43'288.45	119'470	30'000	110'201.75	38'559.75
	Nettoergebnis		121'251.00		89'470		71'642.00
520.361.00	Prämienverbilligung / KVG	121'251.00		89'470		71'642.00	
520.366.10	Bevorschussung Grundprämie KVG	43'288.45		30'000		38'559.75	
520.436.10	Rückerstattung Grundprämie KVG		43'288.45		30'000		38'559.75
540	Jugend	25'349.65		27'860		23'782.15	
	Nettoergebnis		25'349.65		27'860		23'782.15
540.300.00	Kommissionsentschädigungen	1'792.05					
540.303.00	AG-Beiträge AHV, etc.	70.70					
540.305.00	AG-Beiträge Unfallversicherung	6.95					
540.365.00	Beitrag Mütter- + Väterberatung	18'000.00		18'360		18'201.90	
540.365.10	Beitrag an private Institutionen	1'000.00		2'000		1'000.00	
540.365.20	Anteil Jugendraum Illgau	4'479.95		7'500		4'580.25	
570	Alters- und Pflegeheim Buobenmatt	4'900'060.90	4'481'862.35	4'260'010	4'215'700	4'409'943.10	4'368'255.00
	Nettoergebnis		418'198.55		44'310		41'688.10
570.300.00	Kommissionsentschädigungen	2'042.30		1'200		1'889.15	
570.301.00	Besoldung Personal	2'684'652.65		2'679'200		2'614'849.15	
570.303.00	AG-Beiträge AHV, etc.	204'628.55		207'900		201'566.55	
570.304.00	AG-Beiträge Pensionskasse	245'205.50		244'400		237'267.80	
570.305.00	AG-Beiträge Unfallversicherung	41'092.15		39'500		38'152.85	
570.309.00	übriger Personalaufwand	31'086.95		31'000		32'377.25	
570.310.00	Büromaterial, Drucksachen	19'387.75		18'800		19'734.50	
570.311.00	Anschaffungen	10'963.50		10'000		37'605.75	
570.312.00	Wasser, Energie, Heizung	98'399.00		98'000		95'915.20	
570.313.01	Lebensmittel	260'841.55		260'000		249'047.00	
570.313.02	Verbrauchs- + Reinigungsmaterial	131'090.60		124'000		119'004.05	
570.314.00	Unterhalt Gebäude/Anlagen	188'810.25		168'000		134'895.10	
570.318.00	Telefon, Porti, Versicherungen	45'786.95		46'000		45'973.45	
570.319.00	übriger Sachaufwand	1'653.10		1'000		1'287.30	
570.321.00	Zinsaufwand Konto-Korrent, etc.	1'013.40		800		929.95	
570.331.00	Ordentliche Abschreibungen	201'264.85		220'000		239'124.80	
570.331.01	Ordentl. Abschreibungen Anteil Gemeinde	33'000.00		33'000		35'800.00	
570.332.00	Ausserordentl. Abschreibungen	265'116.15				228'535.15	
570.332.10	Ausserordentl. Abschreibung Ant. Gemeinde	378'700.00					
570.393.00	interne Verrechnung Zinsen	48'827.15		65'900		70'100.00	
570.393.01	int. Verrechn. Zinsen Anteil Gemeinde	6'498.55		11'310		5'888.10	
570.422.01	Zinsertrag Kontokorrent, etc.		292.15		500		656.65
570.427.00	Mietzinsen		16'980.00		16'000		15'600.00
570.432.00	Pensionsgelder		4'225'429.00		4'056'700		4'160'678.00
570.434.00	Betriebskostenanteile Heizung		28'037.25		23'000		20'932.35
570.435.00	Verkaufserlös Cafeteria, etc.		98'699.65		95'000		95'341.35
570.436.00	Rückerstattung EO, Versicherung		72'274.40		5'000		43'191.15
570.439.00	übrige Erträge		22'768.90		10'500		20'629.65
570.469.00	Schenkungen, Blumenspenden		17'381.00		9'000		11'225.85
580	Wirtschaftliche Sozialhilfe	259'131.65	157'378.55	279'000	55'900	289'485.95	175'633.05
	Nettoergebnis		101'753.10		223'100		113'852.90
580.366.10	Schweizerbürger in der Gemeinde	91'068.00		103'500		97'746.10	
580.366.20	Ausländer (ohne Asylbewerber)	116'067.20		135'500		136'770.15	

Details der Laufenden Rechnung

	Rechnung 2010		Voranschlag 2010		Rechnung 2009		
	Aufwand	Ertrag	Aufwand	Ertrag	Aufwand	Ertrag	
580.366.30	Gemeindebürger in anderen Kantone	18'810.45		10'000		31'633.70	
580.366.50	Alimentenbevorschussung	33'186.00		30'000		23'336.00	
580.436.10	Rückerstattungen		87'920.90		17'500		127'109.10
580.436.50	Rückerstattungen Alimentenbevorschussung		4'800.00		14'400		6'100.00
580.451.00	Rückerstattung Bund/Kanton		49'211.40				42'423.95
580.461.00	Rückerstattung anderer Kantone		15'446.25		24'000		
581	Asylwesen	138'570.50	86'333.05	214'110	140'000	157'419.90	101'106.20
	Nettoergebnis		52'237.45		74'110		56'313.70
581.301.00	Besoldung Personal	16'485.20		24'700		21'920.70	
581.303.00	AG-Beiträge AHV, etc.	1'295.60		1'960		1'732.05	
581.304.00	AG-Beiträge Pensionskasse	1'955.25		2'100		2'190.00	
581.305.00	AG-Beiträge Unfallversicherung	196.45		220		220.70	
581.316.00	Mietkosten Asyl-Wohnungen	37'358.80		48'000		40'834.60	
581.318.00	übriger Aufwand	44'027.20		80'130		47'445.85	
581.366.10	Auszahlung Asylbewerber	37'252.00		57'000		43'076.00	
581.436.00	Rückerstattung Dritter		655.25		20'000		2'372.60
581.451.00	Rückerstattung Bund/Kanton		85'677.80		120'000		98'733.60
589	Übrige Sozialhilfe, Fürsorgeverwaltung	43'401.75	7'828.50	55'630	2'400	40'755.00	1'260.00
	Nettoergebnis		35'573.25		53'230		39'495.00
589.300.00	Kommissionsentschädigungen	10'455.85		10'320		9'078.20	
589.301.00	Besoldung Personal	6'658.80		9'250		2'839.40	
589.303.00	AG-Beiträge AHV, etc.	1'310.25		2'110		909.15	
589.305.00	AG-Beiträge Unfallversicherung	127.95		300		69.70	
589.310.00	Büromaterial, Drucksachen	1'153.05		3'010		2'130.15	
589.318.00	Rechtsberatung, etc.			1'000		400.40	
589.319.00	übriger Sachaufwand	760.80		1'740		394.10	
589.352.00	Sozial Beratung, Schwyz	18'408.95		23'300		20'365.60	
589.365.00	KomIn, Ausländerberatungsstelle	4'526.10		4'600		4'568.30	
589.433.00	Schulgelder „Deutschkurs Frauen“		2'170.00		2'400		1'260.00
589.460.00	Bundesbeitrag „Deutschkurs Frauen“		5'658.50				
6	Verkehr	2'989'990.70	1'226'507.00	2'015'640	354'370	1'608'136.50	387'588.35
	Nettoergebnis		1'763'483.70		1'661'270		1'220'548.15
620	Gemeindestrassen	2'746'276.15	1'205'307.00	1'774'950	338'370	1'315'126.95	370'488.35
	Nettoergebnis		1'540'969.15		1'436'580		944'638.60
620.301.00	Besoldung Personal	228'794.55		240'080		229'092.15	
620.303.00	AG-Beiträge AHV, etc.	17'268.40		17'980		17'264.50	
620.304.00	AG-Beiträge Pensionskasse	22'222.00		23'350		20'976.40	
620.305.00	AG-Beiträge Unfallversicherung	10'267.75		9'800		9'413.40	
620.311.00	Anschaffungen Mobilien	14'454.00		13'500		842.80	
620.312.00	Wasser, Energie, Heizung	14'723.35		9'980		10'106.70	
620.313.00	Unterhalts- + Verbrauchsmaterial	6'763.20		8'500		7'160.80	
620.314.00	Winterdienst	166'792.45		156'830		172'891.15	
620.314.10	Strassenreinigung	16'814.50		14'000		3'807.00	
620.314.20	Strassenbeleuchtung + Signale	53'131.70		52'300		19'503.50	
620.314.30	Strassenunterhalt	1'280'387.05		343'000		160'102.75	
620.314.60	Gebäudeunterhalt Werkhof, etc.	7'222.80		7'000		7'005.05	
620.315.00	Unterhalt Maschinen, Geräte	39'252.75		45'000		63'820.05	
620.318.00	Telefon, Versicherungen, etc.	19'829.50		20'050		19'663.35	
620.331.00	Ordentliche Abschreibungen	482'735.60		611'800		497'640.95	
620.332.00	Ausserordentl. Abschreibungen	275'000.00					
620.393.00	interne Verrechnung Zinsen	90'616.55		201'780		75'836.40	
620.427.00	Liegenschaftserträge		23'552.30		11'490		13'008.70
620.435.00	Verkäufe Streusalz		6'661.95		4'000		10'494.60
620.435.10	Geringfügiger Landverkauf						4'200.00

Details der Laufenden Rechnung

	Rechnung 2010		Voranschlag 2010		Rechnung 2009	
	Aufwand	Ertrag	Aufwand	Ertrag	Aufwand	Ertrag
620.436.00		39'802.45		34'000		55'923.60
620.460.10		385'898.40				
620.461.00		214'568.55		209'280		209'277.45
620.461.10		289'507.75				
620.462.10		188'401.60				
620.490.00		56'914.00		79'600		77'584.00
630	Privatstrassen	52'687.20		40'440		59'090.70
	Nettoergebnis		52'687.20	40'440		59'090.70
630.365.00	Pragel, Rotmatt, Wasserberg	38'883.20		27'000		45'658.70
630.366.00	Winterdienst öffentl. Strassen	13'804.00		13'440		13'432.00
650	Regionalverkehr	191'027.35	21'200.00	200'250	16'000	233'918.85
	Nettoergebnis		169'827.35	184'250		216'818.85
650.318.00	2 Tageskarten Gemeinde (GA)	19'790.00		19'500		19'550.00
650.331.00	Ordentliche Abschreibungen	7'300.00		7'300		8'000.00
650.361.00	Betriebsdefizit öff. Verkehr	162'500.95		170'950		205'066.00
650.393.00	interne Verrechnung Zinsen	1'436.40		2'500		1'302.85
650.436.00	Rückerstattungen Benützung GA		16'200.00		16'000	17'100.00
650.436.10	Anteil Planungskosten Pragelbus 2008		5'000.00			
7	Umwelt und Raumordnung	965'558.35	691'633.60	1'076'250	678'320	964'225.69
	Nettoergebnis		273'924.75	397'930		287'342.70
710	Abwasserbeseitigung (Spezialfinanz.)	381'977.90	381'977.90	384'600	384'600	427'762.12
710.300.00	Kommissionsentschädigungen	1'934.75		2'260		2'148.00
710.303.00	AG-Beiträge AHV, etc.	43.90		180		117.70
710.305.00	AG-Beiträge Unfallversicherung	3.25		40		7.15
710.314.00	Baulicher Unterhalt	34'187.15		13'400		64'391.80
710.318.00	Generelle Entwässerungsplanung	29'029.00		30'000		90'334.15
710.331.00	Ordentliche Abschreibungen	13'410.75		14'570		16'199.00
710.362.00	ARA Muotathal-Illegau-Stoos	264'906.40		308'160		243'644.32
710.380.00	Ersatzabgabenüberschuss	26'180.90				
710.390.00	Verrechnung Strassenpersonal	11'726.00		14'600		10'920.00
710.393.00	interne Verrechnung Zinsen	555.80		1'390		
710.429.00	Zinsertrag Abwasserbeseitigung		12'712.40		14'170	14'968.15
710.434.00	Abwassergebühren		367'548.05		357'000	354'165.15
710.436.00	Rückerstattung Dritter					585.50
710.452.00	Anteil Gemeinde Schwyz		1'717.45		1'500	1'649.60
710.480.00	Entnahme aus Spezialfinanzierung				11'930	56'393.72
720	Abfallbeseitigung (Spezialfinanzierung)	246'902.35	246'902.35	237'090	237'090	193'415.27
720.300.00	Kommissionsentschädigungen	2'184.45		2'000		951.90
720.303.00	AG-Beiträge AHV, etc.	169.80		170		73.90
720.305.00	AG-Beiträge Unfallversicherung	2.95		30		1.80
720.311.00	Anschaffungen	9'308.50		10'000		
720.314.00	Baulicher Unterhalt	27'824.95		35'030		22'612.50
720.316.00	Sammelstellen Alu, Glas, Eisen	37'862.05		44'730		42'913.60
720.318.00	Kehrichtfuhren, Papiersammlung	84'587.30		87'600		95'424.25
720.330.00	Abschreibungen, Debitorenverluste	139.35				92.90
720.331.00	Ordentliche Abschreibungen	765.15		3'400		739.50
720.380.00	Ersatzabgabenüberschuss	70'850.15		22'970		5'575.97
720.390.00	Verrechnung Strassenpersonal	13'052.00		30'000		24'908.00
720.393.00	interne Verrechnung Zinsen	155.70		1'160		120.95
720.429.00	Zinsertrag Abfallbeseitigung		671.30		410	448.25
720.434.00	Containerplomben + Sackgebühren/ZKRI		57'075.60		59'000	56'570.90
720.435.00	Verkaufserlös		16'524.90		11'600	32'854.17
720.436.00	Kehricht Grundgebühren		144'365.35		136'080	103'541.95
720.480.10	Zuschuss Gemeinde/Altlastensanierung		28'265.20		30'000	

Details der Laufenden Rechnung

	Rechnung 2010		Voranschlag 2010		Rechnung 2009	
	Aufwand	Ertrag	Aufwand	Ertrag	Aufwand	Ertrag
740 Friedhof und Bestattung	141'925.95	42'905.00	164'450	35'000	167'279.85	26'390.00
Nettoergebnis		99'020.95		129'450		140'889.85
740.300.00 Kommissionsentschädigungen	1'292.80		840		1'846.15	
740.301.00 Besoldung Personal	25'492.25		25'000		19'660.15	
740.303.00 AG-Beiträge AHV, etc.	1'951.75		2'000		1'555.85	
740.304.00 AG-Beiträge Pensionskasse	2'100.00		2'500		2'502.00	
740.305.00 AG-Beiträge Unfallversicherung	228.40		250		-33.55	
740.311.00 Anschaffungen	71'954.35		94'850			
740.314.00 Unterhalt Friedhof, Kreuze	15'255.45		19'000		122'723.30	
740.315.00 Unterhalt Maschinen			500			
740.331.00 Ordentliche Abschreibungen	11'025.80		10'800		9'600.00	
740.390.00 Verrechnung Strassenpersonal	10'452.00		5'000		7'852.00	
740.393.00 interne Verrechnung Zinsen	2'173.15		3'710		1'573.95	
740.434.00 Begräbniskosten		42'905.00		35'000		26'390.00
750 Gewässerverbauungen	7'478.35	2'152.00	12'500	4'800	25'012.90	16'900.00
Nettoergebnis		5'326.35		7'700		8'112.90
750.318.00 Schlipfe, Steinschlag, Messungen, etc.	909.45		5'000		20'290.00	
750.318.01 Rettungsmaterial Muota			500		253.00	
750.365.00 Beitrag an Wuhrkorporationen	6'568.90		7'000		4'469.90	
750.460.00 Bundesbeitrag Messungen, Schlipfe, etc.		941.50		2'100		7'511.10
750.461.00 Kantonsbeitrag Messungen, Schlipfe, etc.		1'210.50		2'700		7'511.10
750.462.00 übrige Beiträge Messungen, Schlipfe, etc.						1'877.80
760 Lawinerverbauungen	23'655.65	11'978.75	36'270	16'830	17'725.05	12'415.60
Nettoergebnis		11'676.90		19'440		5'309.45
760.300.00 Kommissionsentschädigungen	2'245.35		1'710		1'666.00	
760.303.00 AG-Beiträge AHV, etc.	174.45		130		65.30	
760.305.00 AG-Beiträge Unfallversicherung	14.25		20		39.05	
760.314.00 Baulicher LV-Unterhalt	73.20		200		130.80	
760.318.00 Telefonanschluss IMIS	303.00		310		303.00	
760.331.00 Ordentliche Abschreibungen	4'563.65		10'600		2'684.55	
760.351.00 IMIS, Anteil Gemeinde Muotathal	15'380.55		19'700		12'403.60	
760.393.00 interne Verrechnung Zinsen	901.20		3'600		432.75	
760.450.00 Bundesbeitrag IMIS		4'830.15		7'290		4'261.75
760.451.00 Kantonsbeitrag IMIS		6'210.20		8'470		7'083.45
760.452.00 Gemeindebeiträge IMIS		938.40		1'070		1'070.40
770 Naturschutz	11'286.20		11'550		6'312.60	
Nettoergebnis		11'286.20		11'550		6'312.60
770.362.00 Massnahmenplan „Naturpark Kt. Schwyz“	4'250.00		4'250		1'783.00	
770.365.00 Abgeltungsbeiträge Schutzverordnung	7'036.20		7'300		4'529.60	
780 Übriger Umweltschutz	99'936.65	5'717.60	108'350		44'435.95	
Nettoergebnis		94'219.05		108'350		44'435.95
780.300.00 Kommissionsentschädigungen	7'074.70		9'000		6'693.80	
780.303.00 AG-Beiträge AHV, etc.	491.60		640		481.80	
780.305.00 AG-Beiträge Unfallversicherung	12.00		150		12.55	
780.311.00 Anschaffungen	41'990.75		41'500			
780.312.00 Wasser, Energie, öff.Toiletten	2'428.75		2'760		1'469.55	
780.313.00 Verbrauchsmaterial	1'840.50		1'000		71.80	
780.318.00 Kadaverbeseitigung, Hunde-WC	23'439.10		22'300		11'631.00	
780.319.00 übriger Sachaufwand	975.25		1'000		831.45	
780.390.00 Verrechnung Strassenpersonal	21'684.00		30'000		23'244.00	
780.436.00 Rückerstattung Dritter		5'717.60				

Details der Laufenden Rechnung

		Rechnung 2010		Voranschlag 2010		Rechnung 2009	
		Aufwand	Ertrag	Aufwand	Ertrag	Aufwand	Ertrag
790	Raumordnung	52'395.30		121'440		82'281.95	
	Nettoergebnis		52'395.30		121'440		82'281.95
790.300.00	Kommissionsentschädigungen	5'540.45		5'000		5'725.05	
790.303.00	AG-Beiträge AHV etc.	392.15		390		399.15	
790.305.00	AG-Beiträge Unfallversicherung	32.50		50		40.50	
790.318.00	Richtplanung	17'708.40		85'000		76'086.45	
790.318.20	Altlastensanierung	28'265.20		30'000			
790.319.00	übriger Sachaufwand	456.60		1'000		30.80	
8	Volkswirtschaft	74'978.95	194'240.00	80'400	202'200	88'412.85	175'700.00
	Nettoergebnis	119'261.05		121'800		87'287.15	
800	Landwirtschaft	31'168.45	11'640.00	36'650	30'000	11'372.95	
	Nettoergebnis		19'528.45		6'650		11'372.95
800.300.00	Kommissionsentschädigungen	16'755.45		4'500		9'118.90	
800.303.00	AG-Beiträge AHV, etc.	963.75		360		471.15	
800.305.00	AG-Beiträge Unfallversicherung	74.25		40		47.90	
800.365.00	SAB + Schweiz. Berghilfe	1'735.00		1'750		1'735.00	
800.376.00	Elementarschäden	11'640.00		30'000			
800.476.00	Elementarschäden		11'640.00		30'000		
802	Viehausstellungen	2'816.60		3'050		4'927.45	
	Nettoergebnis		2'816.60		3'050		4'927.45
802.300.00	Kommissionsentschädigungen	42.70		500			
802.303.00	AG-Beiträge AHV etc.			40			
802.305.00	AG-Beiträge Unfallversicherung			10			
802.318.00	Vieh- und Warenmärkte	2'273.90		2'000		4'427.45	
802.365.00	Beitrag an VZG für Viehschau	500.00		500		500.00	
830	Tourismus, kommunale Werbung	21'807.90		20'450		25'633.45	
	Nettoergebnis		21'807.90		20'450		25'633.45
830.313.00	Dorfbildverschönerung	12'857.90		11'500		16'683.45	
830.365.00	Beiträge private Institutionen	450.00		450		450.00	
830.365.01	Beitrag an VV Muotathal	500.00		500		500.00	
830.365.02	Beitrag an VV: Verkehrsbüro	8'000.00		8'000		8'000.00	
840	Industrie, Gewerbe, Handel	19'186.00		20'250		46'479.00	
	Nettoergebnis		19'186.00		20'250		46'479.00
840.318.00	Wirtschaftsförderung			1'000			
840.318.10	Sponsoring Swiss-O-Week					10'000.00	
840.364.00	REV, Reg. Entwicklungsverband	3'536.00		3'600		3'569.00	
840.364.01	Tourismusverband Kanton Schwyz	250.00		250		250.00	
840.365.00	Beitrag „üses Muotital“					22'000.00	
840.365.01	Netzwerk Region Muotathal	15'400.00		15'400			
840.390.00	Verrechn. Strassenpersonal Swiss-O-Week					10'660.00	
863	Energieversorgung		182'600.00		172'200		175'700.00
	Nettoergebnis	182'600.00		172'200		175'700.00	
863.410.00	Energiekonzession EBS AG		182'600.00		172'200		175'700.00
9	Finanzen und Steuern	358'623.84	9'270'433.20	545'970	9'399'680	354'941.74	8'588'884.50
	Nettoergebnis	8'911'809.36		8'853'710		8'233'942.76	
900	Gemeindesteuern	57'206.20	2'940'276.15	50'820	2'888'400	50'309.70	3'168'923.55
	Nettoergebnis	2'883'069.95		2'837'580		3'118'613.85	
900.329.00	Steuerskonti	38'206.50		39'320		40'218.80	
900.330.00	Abschreibungen, Steuerverluste	17'068.50		10'000		8'827.15	
900.361.00	Steueranrechnungen vom Kanton	1'931.20		1'500		1'263.75	

Details der Laufenden Rechnung

	Rechnung 2010		Voranschlag 2010		Rechnung 2009	
	Aufwand	Ertrag	Aufwand	Ertrag	Aufwand	Ertrag
900.400.00		2'521'936.55		2'475'000		2'526'799.15
900.400.10		239'640.85		140'000		195'927.10
900.400.20		1'602.70		5'000		6'106.85
900.400.40		49'978.45		40'000		56'009.00
900.400.50		27'698.65		50'000		41'978.60
900.401.00		109'756.20		148'900		229'232.80
900.401.10		-19'407.25		20'000		102'940.05
900.406.00		9'070.00		9'500		9'930.00
920	Finanzausgleich	4'714'900.00		4'714'900		4'094'900.00
	Nettoergebnis	4'714'900.00		4'714'900		4'094'900.00
920.444.10	Gemeindebeiträge Steuerkraftausgleich	1'524'700.00		1'524'700		1'345'700.00
920.444.20	Kantonsbeitrag Normaufwandausgleich	3'190'200.00		3'190'200		2'749'200.00
931	Anteil an kantonalen Steuern	907'700.00		907'700		615'100.00
	Nettoergebnis	907'700.00		907'700		615'100.00
931.441.00	Grundstückgewinnsteuer	907'700.00		907'700		615'100.00
932	Anteil Wasserzinsen	435'110.00		434'800		435'074.50
	Nettoergebnis	435'110.00		434'800		435'074.50
932.410.01	Wasserrechtsabgaben Kanton	172'858.60		172'800		172'844.45
932.410.02	Wasserzins EBS AG	262'251.40		262'000		262'230.05
940	Kapitaldienst	301'417.64		495'150		304'632.04
	Nettoergebnis	272'447.05		41'270		29'745.59
940.318.00	Bank-, PC- + Depotgebühren, etc.	7'500.29		9'000		8'214.69
940.321.00	Zinsen allg. Finanzwesen	6'358.30		10'500		6'850.60
940.321.10	Vergütungszinsen Steuern	7'560.65		14'000		10'521.65
940.322.00	Zinsen, langfristige Schulden	208'437.30		391'410		206'916.05
940.323.00	Zinsen, Spezialfinanzierungen	71'561.10		70'240		72'129.05
940.420.00	Kontokorrent-Zinsen	763.05		1'000		650.85
940.421.10	Verzugszinsen Steuern	7'776.70		6'000		11'849.55
940.426.01	Dividende EBS AG	55'470.00		55'470		55'470.00
940.493.00	interne Verrechnung Zinsen	208'437.30		391'410		206'916.05

Zusammenzug der Investitionsrechnung

	Rechnung 2010		Voranschlag 2010		Rechnung 2009	
	Ausgaben	Einnahmen	Ausgaben	Einnahmen	Ausgaben	Einnahmen
Investitionsrechnung	806'341.30	195'844.20	1'536'000	525'000	3'439'544.05	448'274.60
Nettoergebnis		610'497.10		1'011'000		2'991'269.45
1 Öffentliche Sicherheit	11'455.55	25'500.00	7'000	35'000	2'752.10	30'700.00
Nettoergebnis	14'044.45		28'000		27'947.90	
2 Bildung					179'009.55	
Nettoergebnis						179'009.55
3 Kultur und Freizeit	4'890.00		5'000			
Nettoergebnis		4'890.00		5'000		
6 Verkehr	535'596.65	74'512.05	1'260'000	390'000	3'149'198.00	316'885.00
Nettoergebnis		461'084.60		870'000		2'832'313.00
7 Umwelt und Raumordnung	254'399.10	95'832.15	264'000	100'000	108'584.40	100'689.60
Nettoergebnis		158'566.95		164'000		7'894.80

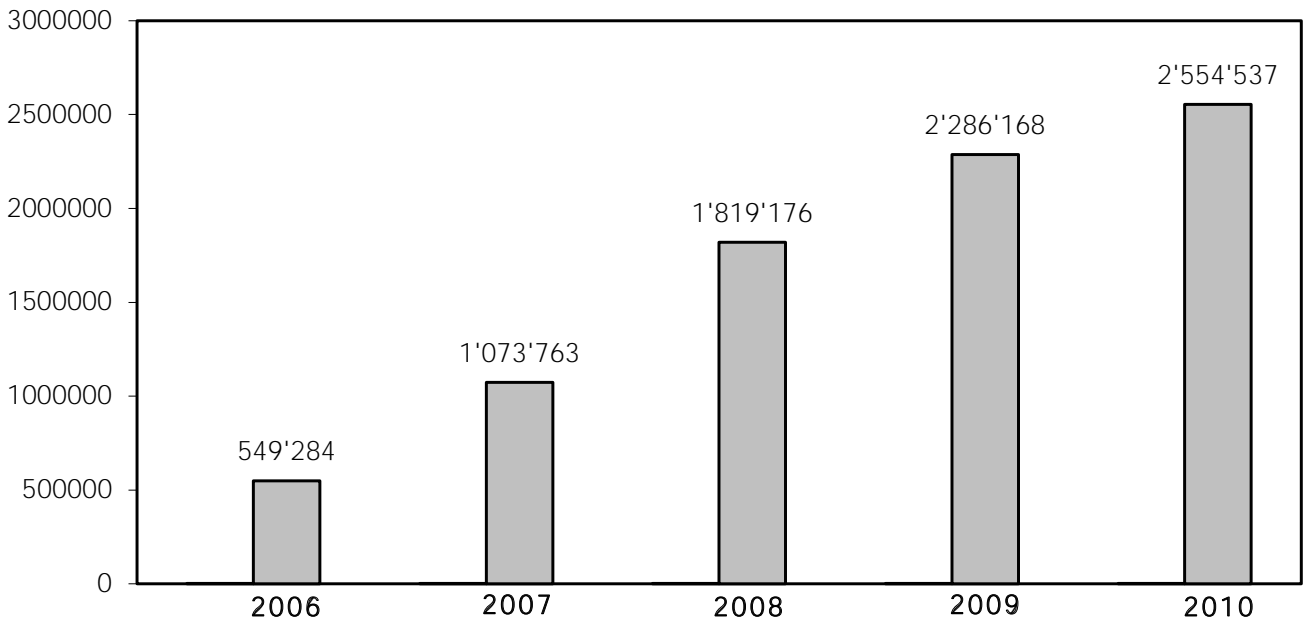
Artengliederung der Investitionsrechnung

	Rechnung 2010		Voranschlag 2010		Rechnung 2009	
	Ausgaben	Einnahmen	Ausgaben	Einnahmen	Ausgaben	Einnahmen
AUSGABEN	1'002'185.50		1'536'000		3'887'818.65	
Nettoergebnis		1'002'185.50		1'536'000		3'887'818.65
50 Sachgüter	794'885.75		1'529'000		3'436'791.95	
501 Tiefbauten	793'470.60		1'509'000		3'252'792.90	
503 Grundstücke / Hochbauten	1'415.15		20'000		183'999.05	
56 Eigene Beiträge	11'455.55		7'000		2'752.10	
562 Gemeinden, Bezirke und Zweckverbände	11'455.55		7'000		2'752.10	
59 Passivierungen	195'844.20				448'274.60	
590 Abnahme der Nettoinvestitionen	195'844.20				448'274.60	
EINNAHMEN		1'002'185.50		525'000		3'887'818.65
Nettoergebnis	1'002'185.50		525'000		3'887'818.65	
61 Nutzungsabgaben und Vorteilsentgelte		78'132.15		135'000		139'194.60
610 Anschlussgebühren		52'632.15		100'000		108'494.60
611 Erschliessungsbeiträge		25'500.00		35'000		30'700.00
66 Beiträge für eigene Rechnung		117'712.05		390'000		309'080.00
660 Bund		50'422.00		165'000		132'000.00
661 Kanton		57'676.00		175'000		137'200.00
662 Gemeinden, Bezirke und Zweckverbände		9'614.05		50'000		39'880.00
69 Aktivierungen		806'341.30				3'439'544.05
690 Zunahme der Nettoinvestitionen		806'341.30				3'439'544.05

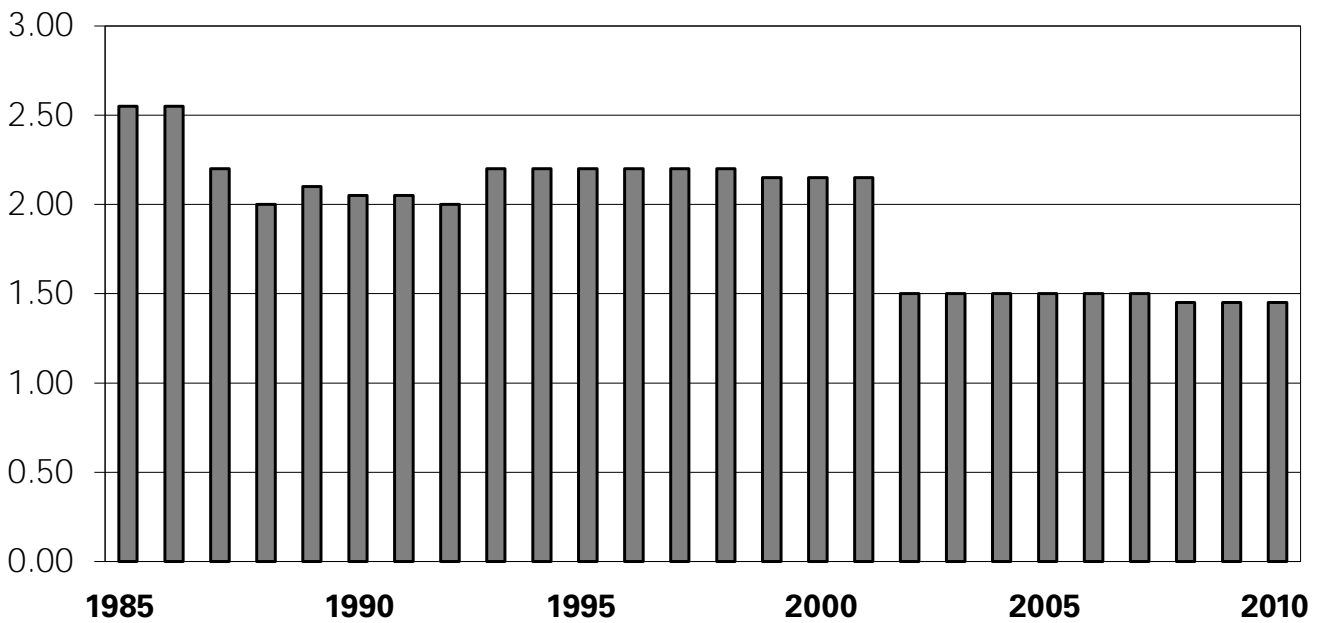
Details der Investitionsrechnung

		Rechnung 2010		Voranschlag 2010		Rechnung 2009	
		Ausgaben	Einnahmen	Ausgaben	Einnahmen	Ausgaben	Einnahmen
1	Öffentliche Sicherheit	11'455.55	25'500.00	7'000	35'000	2'752.10	30'700.00
	Nettoergebnis	14'044.45		28'000		27'947.90	
160	Zivilschutz	11'455.55	25'500.00	7'000	35'000	2'752.10	30'700.00
160.562.00	Investitionsbeitrag Gemeinde	11'455.55		7'000		2'752.10	
160.611.00	Einkauf Ersatzbeiträge		25'500.00		35'000		30'700.00
2	Bildung					179'009.55	
	Nettoergebnis						179'009.55
240	Schulliegenschaften und Anlagen					179'009.55	
240.503.54	Erweiterung Bibliothek, Schulhaus Wil					179'009.55	
3	Kultur und Freizeit	4'890.00		5'000			
	Nettoergebnis		4'890.00		5'000		
330	Parkanlagen	4'890.00		5'000			
330.501.00	Neugestaltung alte Gärtnerei	4'890.00		5'000			
6	Verkehr	535'596.65	74'512.05	1'260'000	390'000	3'149'198.00	316'885.00
	Nettoergebnis		461'084.60		870'000		2'832'313.00
620	Gemeindestrassen	535'596.65	74'512.05	1'260'000	390'000	3'123'319.95	309'080.00
620.501.06	Sanierung Güterweg Zinglen 2009	73'988.95				422'441.75	
620.501.10	Sanierung Hürithal - Stahl	17'027.35		630'000			
620.501.12	Marktstrasse + Nebenstrassen					201'448.75	
620.501.31	Brücke Kirchenbrücke	434'551.05		600'000		2'499'429.45	
620.501.32	Klostersteg	10'029.30		10'000			
620.501.34	Neuerschliessung Hürital			20'000			
620.660.06	Bundesbeitrag Güterweg Zinglen		31'822.00		165'000		132'000.00
620.661.06	Kantonsbeitrag Güterweg Zinglen		33'076.00		175'000		137'200.00
620.662.06	Bezirksbeitrag Güterweg Zinglen		9'614.05		50'000		39'880.00
621	Parkplätze					25'878.05	7'805.00
621.501.00	Erstellung öffentl. Parkplätze					25'878.05	
621.610.00	Parkplatzabgeltung						7'805.00
7	Umwelt und Raumordnung	254'399.10	95'832.15	264'000	100'000	108'584.40	100'689.60
	Nettoergebnis		158'566.95		164'000		7'894.80
710	Abwasserbeseitigung	155'216.50	52'632.15	160'000	100'000	97'710.35	100'689.60
710.501.00	Sanierung Kanalisationen	155'216.50		160'000		97'710.35	
710.610.00	Anschlussgebühren Abwasser		52'632.15		100'000		100'689.60
720	Abfallbeseitigung	1'415.15		20'000		4'989.50	
720.503.00	Öko-Hof	1'415.15		20'000		4'989.50	
740	Friedhof und Bestattung	27'674.80		25'000			
740.501.01	Neubau Bogen	27'674.80		25'000			
760	Lawinerverbauungen	70'092.65	43'200.00	59'000		5'884.55	
760.501.00	div. LV-Unterhaltsarbeiten	64'412.65		51'000		5'884.55	
760.501.04	Galerie Zinglenstrasse	5'680.00		8'000			
760.660.03	Bundesbeiträge LV Ergänzungsprojekt		18'600.00				
760.661.03	Kantonsbeiträge LV Ergänzungsprojekt		24'600.00				

Entwicklung Eigenkapital 2006-2010



Steuerfuss-Entwicklung Gemeinde Muotathal



Bestandesrechnung

	Bestand 01. Januar 2010	Veränderung		Bestand 31. Dezember 2010
		Zuwachs	Abgang	
1 AKTIVEN	15'786'545.61	36'213'557.87	36'374'158.77	15'625'944.71
10 FINANZVERMÖGEN	3'183'964.76	35'418'672.12	34'176'868.02	4'425'768.86
100 Flüssige Mittel	1'176'565.66	11'011'747.15	10'464'523.88	1'723'788.93
1000 Kassa	4'520.20	265'082.05	259'116.95	10'485.30
1001 Post	947'391.41	10'459'904.46	9'987'371.78	1'419'924.09
1002 Banken	224'654.05	286'760.64	218'035.15	293'379.54
101 Guthaben	1'950'672.60	24'354'626.27	23'652'015.89	2'653'282.98
1012 Steuerguthaben	500'013.65	17'427'912.02	17'480'799.89	447'125.78
1015 Übrige Debitoren / MwSt.	1'453'658.95	2'408'339.20	1'655'840.95	2'206'157.20
1019 Übrige Guthaben	-3'000.00	4'518'375.05	4'515'375.05	
102 Anlagen	1.00			1.00
1021 Aktien und Anteilscheine	1.00			1.00
103 Transitorische Aktiven	56'725.50	52'298.70	60'328.25	48'695.95
1030 Transitorische Aktiven	56'725.50	52'298.70	60'328.25	48'695.95
11 VERWALTUNGSVERMÖGEN	12'602'580.85	794'885.75	2'197'290.75	11'200'175.85
114 Sachgüter	12'443'580.85	794'885.75	2'197'290.75	11'041'175.85
1141 Tiefbauten	5'821'954.00	765'795.80	745'718.80	5'842'031.00
1143 Grundstücke / Hochbauten	6'616'322.85	29'089.95	1'450'471.95	5'194'940.85
1146 Mobilien, Maschinen, Fahrzeuge	5'304.00		1'100.00	4'204.00
1146.50 FW Alarmanlage SMT	1.00			1.00
1146.51 Fw Mercedes Bus (1999)	5'300.00		1'100.00	4'200.00
1146.60 Spielplatz Schachen+Wehriwald	1.00			1.00
1146.61 Scheibenstand Lustnau	1.00			1.00
1146.80 Schneefräse	1.00			1.00
115 Darlehen und Beteiligungen	159'000.00			159'000.00
1154 Gemischtwirtschaftliche Unternehmungen	159'000.00			159'000.00

Bestandesrechnung

	Bestand 01. Januar 2010	Veränderung		Bestand 31. Dezember 2010	
		Zuwachs	Abgang		
2	PASSIVEN	15'786'545.61	49'059'851.18	49'220'452.08	15'625'944.71
20	FREMDKAPITAL	12'440'841.32	48'591'056.66	49'055'536.03	11'976'361.95
200	Laufende Verpflichtungen	2'407'555.42	23'307'634.95	23'478'379.67	2'236'810.70
2000	Kreditoren	2'407'555.42	16'730'874.25	16'983'170.02	2'155'259.65
2006	Kontokorrente (ohne Banken)		6'576'760.70	6'495'209.65	81'551.05
201	Kurzfristige Schulden	2'037'460.50	24'154'777.86	24'990'551.71	1'201'686.65
2010	Banken	2'037'460.50	24'154'777.86	24'990'551.71	1'201'686.65
202	Mittel- und langfristige Schulden	6'918'916.40	500'000.00	93'100.00	7'325'816.40
2021	Darlehen	6'918'916.40	500'000.00	93'100.00	7'325'816.40
203	Verpflichtungen für Sonderrechnungen	729'682.15	196'551.85	41'350.45	884'883.55
2033	Verwaltete Stiftungen	600'244.20	24'009.75	23'965.85	600'288.10
2033.95	Cramer-Küssner-Stiftung	600'244.20	24'009.75	23'965.85	600'288.10
2035	Zuwendungen, Legate	129'437.95	172'542.10	17'384.60	284'595.45
2035.73	Spenden Hochwasser 2010 Sofortmassn.		35'200.00		35'200.00
2035.79	Legat „Schulen Muotathal, Preis SOW2009“		2'000.00		2'000.00
2035.80	Legat „Muota - ein Fluss, ein Tal“		16'112.25	16'112.25	
2035.81	Spenden Erweiterung Bibliothek 2009	192.35		192.35	
2035.85	Legat „Ungenannt“, Altersheim		10'000.00		10'000.00
2035.90	Legat Schelbert AG, Umwelthanliegen	38'080.65	9'023.25	1'080.00	46'023.90
2035.91	Video/Fotoband Muotathal	2'164.95	206.60		2'371.55
2035.93	Lehrer-Suter-/Schelbert Emil	89'000.00			89'000.00
2035.98	Legat Schelbert Franz, 2007-2057		100'000.00		100'000.00
205	Transitorische Passiven	347'226.85	432'092.00	452'154.20	327'164.65
2050	Transitorische Passiven	347'226.85	432'092.00	452'154.20	327'164.65
22	SPEZIALFINANZIERUNGEN	1'059'536.73	200'424.75	164'916.05	1'095'045.43
228	Verpflichtungen für Spezialfinanzierung	1'059'536.73	200'424.75	164'916.05	1'095'045.43
2280	Laufende Rechnung	427'998.48	97'031.05	33'454.75	491'574.78
2280.01	Schadenwehr	93'406.70		33'454.75	59'951.95
2280.05	Abwasserbeseitigung	317'809.43	26'180.90		343'990.33
2280.06	Abfallbeseitigung	16'782.35	70'850.15		87'632.50
2281	Investitionsrechnung	631'538.25	103'393.70	131'461.30	603'470.65
2281.01	Verpflichtung Schutzraumabgeltung	457'062.35	43'782.50	11'455.55	489'389.30
2281.02	Verpflichtung Parkplatzabgeltung	101'914.00	4'076.55		105'990.55
2281.03	Verpflichtung Kinderspielplätze	7'779.60	311.20		8'090.80
2281.05	Verpflichtung Abwasserbeseitigung IR	64'782.30	55'223.45	120'005.75	
23	EIGENKAPITAL	2'286'167.56	268'369.77		2'554'537.33

Übersicht der Bestandesrechnung

Tiefbauten (Verwaltungsvermögen)

Kto-Nr.	Bezeichnung	Buchwert 31.12.2009	Aktivierungen 2010	Passivierungen 2010	Abschreibungen 2010	Buchwert 31.12.2010
1141	Tiefbauten	5'609'453.00	765'795.80	237'717.80	491'001.00	5'646'530.00
1141.00	Strassen (alle)	5'151'325.00	540'486.65	74'512.05	449'426.60	5'167'873.00
1141.40	Friedhof	110'000.00	0.00	0.00	8'800.00	101'200.00
1141.46	Fussballplatz Wydmen	84'500.00	0.00	0.00	6'800.00	77'700.00
1141.47	Fussballplatz zinslos	102'000.00	0.00	0.00	8'000.00	94'000.00
1141.50	Kanalisationen (alle)	131'423.00	155'216.50	120'005.75	13'410.75	153'223.00
1141.91	Lawinerverbauungen (alle)	30'205.00	70'092.65	43'200.00	4'563.65	52'534.00

Hochbauten (Verwaltungsvermögen)

Kto-Nr.	Bezeichnung	Versicherungswert 31.12.2010	Buchwert 31.12.2009	Aktivierungen 2010	Passivierungen 2010	Abschreibungen 2010	Buchwert 31.12.2010
1143	Hochbauten	54'341'000	6'828'823.85	29'089.95	0.00	1'467'471.95	5'390'441.85
1141.45	Wydmen mit Stall	655'000.00	212'500.00	0.00	0.00	17'000.00	195'500.00
1141.57	Regenklärbecken	165'000.00	1.00	0.00	0.00	0.00	1.00
1143.00	Neubau Fw-Lokal	2'175'000.00	781'600.00	0.00	0.00	62'600.00	719'000.00
1143.11	Bogen	220'000.00	1.00	27'674.80	0.00	2'225.80	25'450.00
1143.12	Hauptstrasse 22	120'000.00	1.00	0.00	0.00	0.00	1.00
1143.13	Hauptstrasse 41c	325'000.00	1.00	0.00	0.00	0.00	1.00
1143.14	Hauptstrasse 137	95'000.00	1.00	0.00	0.00	0.00	1.00
1143.15	Werkhütte Rambach	60'000.00	1.00	0.00	0.00	0.00	1.00
1143.16	Werkhof Auto AG	1'630'000.00	516'000.00	0.00	0.00	316'000.00	200'000.00
1143.17	öffentl.WC, Post	STWE	1.00	0.00	0.00	0.00	1.00
1143.20	Buobenmatt/Büölti	235'000.00	1.00	0.00	0.00	0.00	1.00
1143.30	Öko-Hof Widmen	0.00	8'450.00	1'415.15	0.00	765.15	9'100.00
1143.52	Schulhaus Ried	4'286'000.00	170'600.00	0.00	0.00	13'600.00	157'000.00
1143.54	Schulhaus Wil	1'875'000.00	165'000.00	0.00	0.00	13'200.00	151'800.00
1143.55	Schulhaus St.Josef	3'000'000.00	147'000.00	0.00	0.00	12'000.00	135'000.00
1143.56	Schulhaus Muota	10'780'000.00	1.00	0.00	0.00	0.00	1.00
1143.61	MZH Stumpenmatte	12'470'000.00	1'898'000.00	0.00	0.00	152'000.00	1'746'000.00
1143.90	Altersheim	16'250'000.00	2'034'464.85	0.00	0.00	427'881.00	1'606'583.85
1143.93	Altersheim zinslos		483'500.00	0.00	0.00	38'500.00	445'000.00
1143.96	Altersheim, Gemeindeanteil		411'700.00	0.00	0.00	411'700.00	0.00
1146.61	Scheibenstand Lustnau	130'000	1.00	0.00	0.00	0.00	1.00

Darlehen und Beteiligungen (Verwaltungsvermögen)

Kto-Nr.	Bezeichnung	Anzahl	à	Nominalwert	Bilanzwert 31.12.2010
1154	Gemischtwirtschaft. Unternehmungen			643'000.00	159'000.00
1154.01	EBS AG, Namenaktien	643	1'000.00	643'000.00	159'000.00
	402 Aktien voll einbezahlt				
	241 Aktien zu 1/4 einbezahlt				

Übersicht der Bestandesrechnung

Mittel- und langfristige Schulden

Kto-Nr.	Bezeichnung Zinssatz per 31.12.10	Bestand 31.12.2009	Veränderungen 2010		Bestand 31.12.2010
			Zuwachs	Abgang	
2021	Darlehen	6'918'916.40	500'000.00	93'100.00	7'325'816.40
2021.11	Darlehen SKB, variabel, 2.75 %	603'116.40	500'000.00	0.00	1'103'116.40
2021.15	Festdarlehen SKB, fest bis 31.10.15, 1.65%	2'000'000.00	0.00	0.00	2'000'000.00
2021.29	Festdarl. RBM, fest bis 31.10.2011, 3.05%	2'000'000.00	0.00	0.00	2'000'000.00
2021.30	Festdarl. RBM, fest bis 22.07.2013, variofix	2'000'000.00	0.00	0.00	2'000'000.00
2021.31	Darlehen Bund, zinslos	315'800.00	0.00	93'100.00	222'700.00

Verpflichtungskredite

noch nicht abgeschlossen per 31.12.2010	Beschlossene Verpflichtungs- kredite	Davon bereits beansprucht, bzw ausbezahlt bis Ende 2010	Noch bestehende Verpflichtungs- kredite bis Ende 2011	Voraussichtliche Fälligkeiten 2011 gemäss Budget 2011	Restlicher Verpflichtungs- kredit per 01.01.2012
1141.10					
Sanierung Hürthal-Stahli	630'000.00	17'027.35	612'972.65	500'000.00	112'972.65
07.03.2010					
1141.33					
Neubau Kirchenbrücke	2'800'000.00	3'020'311.95	-220'311.95	100'000.00	Abschluss im 2011
30.11.2008					
1141.80					
Rahmenkredit Sanierung Kanalisationsleitungen 2007	1'780'000.00	772'528.55	1'007'471.45	280'000.00	727'471.45
11.03.2007					
1143.30					
Erstellung Ökohof, Widmen	1'205'000.00	10'964.65	1'194'035.35	380'000.00	814'035.35
16.04.2010					
1141.94					
LV Zinglen, Plättenbächli	320'000.00	5'680.00	314'320.00	320'000.00	0.00
13.02.2011					

Sanierung Marktstrasse und der Nebenstrassen

	Voranschlag	Rechnung	Differenz
Bewilligter Kredit vom 21. Mai 2006	3'060'000.00		
Schlussabrechnung			
Kosten Strassensanierung inkl. Beleuchtung		2'740'016.65	
Kosten zu Lasten Kanalisation		<u>104'438.45</u>	
Total Kosten Sanierung Marktstrasse		2'844'455.10	215'544.90
Saldo Aktivkonto 1141.12 per 31.12.2010:			2'048'000.00

Sanierung Güterstrasse Zinglen

	Voranschlag	Rechnung	Differenz
Bewilligter Kredit vom 8. Februar 2009	580'000.00	496'430.70	83'569.30
Subventionen			
Bund	177'900.00	163'822.00	14'078.00
Kanton	188'600.00	170'276.00	18'324.00
Bezirk	<u>53'500.00</u>	49'494.05	<u>4'005.95</u>
Total Subventionen	420'000.00	383'592.05	36'407.95
verbleibende Restkosten für die Gemeinde	160'000.00	112'838.65	47'161.35
Saldo Aktivkonto 1141.06 per 31.12.2010:			95'200.00

Bericht und Antrag der Rechnungsprüfungskommission der Gemeinde Muotathal über die Rechnung 2010

Geschätzte Mitbürgerinnen und Mitbürger

In Ihrem Auftrag und den gesetzlichen Vorschriften entsprechend haben wir die per 31. Dezember 2010 abgeschlossene Jahresrechnung, bestehend aus Bilanz, Laufender Rechnung und Investitionsrechnung sowie die Altersheimrechnung gemäss dem Gesetz über den Finanzhaushalt der Bezirke und Gemeinden geprüft und die Aufsichtspflicht wahrgenommen.

Die zuständigen Organe der Gemeinde haben uns die gewünschten Auskünfte erteilt und uns in alle erforderlichen Unterlagen Einsicht gewährt. Wir danken für die gute Zusammenarbeit der ganzen Gemeindeverwaltung.

Prüfungsergebnis:

1. Anlage, Organisation und Führung des Rechnungswesens hinterliessen einen einwandfreien Eindruck. Die formelle Richtigkeit unseres Gemeindehaushalts ist gewährleistet.
2. Wir bestätigen, dass alle Positionen der Vermögens- und Verwaltungsrechnung mit der Buchhaltung übereinstimmen und dass die Buchhaltung ordnungsgemäss geführt wird. Die gesetzlichen Bestimmungen sind eingehalten.
3. Die Rechnung schliesst nach Verbuchung der ausserordentlichen Amortisationen mit einem Mehrertrag von 268'369.77, der Gewinn wird ins Eigenkapital übertragen. Für die einzelnen Aufwand- und Ertragsposten sind entsprechende Budgetpositionen oder Kreditbeschlüsse vorhanden. Abweichungen zwischen Voranschlag und Rechnung sind begründet.
4. Die Amortisationen wurden gemäss Vorschriften des GOG vorgenommen. Die Reserven der drei Spezialfinanzierungen Schadenwehr, Abwasser- und Abfallbeseitigung betragen CHF 491'574.78.
5. Der Finanzausgleich beträgt CHF 4'714'900.00 (ohne Grundstückgewinnsteuern), wovon CHF 1'524'700.00 als horizontaler Finanzausgleich (Steuerkraftausgleich).

Antrag:

Aufgrund der vorliegenden Prüfungsergebnisse beantragt die Rechnungsprüfungskommission der Gemeindeversammlung, die vorliegende Jahresrechnung, die Investitionsrechnung, die Nachkredite im Totalbetrag von 1'041'045.90 für die laufende Rechnung und CHF 90'076.40 für die Investitionsrechnung 2010 zu genehmigen.

Die Schlussabrechnungen der Marktstrasse und des Güterweges Zinglenstrasse wurden ebenfalls stichprobenweise kontrolliert. Wir beantragen die Genehmigung dieser zwei Schlussabrechnungen.

Dem Gemeinderat, der Gemeindeverwaltung und dem Altersheimverwalter sei unter bester Verdankung ihrer Dienste Entlastung zu erteilen.

Muotathal, 3. März 2011

Die Rechnungsprüfungskommission

Heinzer Rolf
Gwerder Rosmarie
Betschart Markus, Obermatt
Betschart Markus, Gängstrasse

Einige Erläuterungen betr. Durchführung einer geheimen Wahl oder Abstimmung

Neu können an jeder Gemeindeversammlung geheime Wahlen und Abstimmungen beschlossen werden.

Bei Sachgeschäften sind geheime Abstimmungen zulässig bei:

- allen formellen Anträgen wie Rückweisung, Trennung oder Verschiebung eines Geschäfts (§ 26 Abs. 2 GOG),
- allen materiellen (Abänderungs-)Anträgen zu:
 - Voranschlag, Nachkrediten und Festsetzung des Steuerfusses,
 - Reglementen (ausgenommen: Bau-, Schutz- und Erschliessungsreglemente)
 - Verpflichtungs- und Zusatzkrediten,
 - übrigen Sachgeschäften

Wichtig: Nur zu gültigen Anträgen kann auch eine geheime Abstimmung verlangt und durchgeführt werden. Nimmt der Versammlungsleiter einen Antrag nicht entgegen und bringt ihn auch nicht zur Abstimmung, so kann darüber auch nicht geheim abgestimmt werden.

Der Antrag auf geheime Abstimmung kann von jedem Stimmberechtigten und vom Versammlungsleiter gestellt werden. Selbstverständlich kann ein Antrag nur dann gestellt werden, wenn ein formeller oder materieller Antrag gestellt ist und die Gemeindeversammlung zuständig ist, darüber zu beschliessen. Über unzulässige Anträge kann auch nicht geheim abgestimmt werden.

Wer einen formellen oder materiellen Antrag stellt, kann gleichzeitig auch beantragen, dass darüber geheim abzustimmen ist.

Es ist aber auch möglich, dass ein anderer Stimmberechtigter zu einem bereits gestellten Antrag bloss den Antrag auf geheime Wahl oder Abstimmung stellt. Auch der Versammlungsleiter kann geheime Abstimmung beantragen.

Der Antrag auf geheime Wahl oder Abstimmung muss gestellt werden, bevor die eigentliche Abstimmung beginnt, weil der Abstimmungsvorgang im offenen Handmehr ein anderer ist, als bei einer geheimen Abstimmung. Spätestens wenn der Versammlungsleiter beginnt, den Abstimmungsvorgang zu erläutern, muss der Antrag auf geheime Abstimmung gestellt werden. Der Antrag auf geheime Abstimmung muss für jeden einzelnen formellen oder materiellen Antrag gestellt werden (§ 29a Abs. 1 GOG: ...im Einzelfall...).

Folgende generellen Anträge sind deshalb nicht zuzulassen:

- Alle Abstimmungen zu allen Traktanden einer Gemeindeversammlung seien geheim durchzuführen.
- Alle Abstimmungen zu einem einzelnen Traktandum (z.B. Beratung Voranschlag) seien geheim durchzuführen.

Die Abstimmung über eine geheime Wahl oder Abstimmung findet am Schluss der Beratungen statt und zwar bevor über die gestellten formellen und materiellen Anträge abgestimmt wird.

Über den Antrag auf Durchführung einer geheimen Abstimmung ist immer im offenen Handmehr abzustimmen. Geheime Abstimmung oder Wahl ist beschlossen, wenn die Mehrheit der Stimmenden dies im offenen Handmehr beschliesst (§ 29a Abs. 1, § 27 Abs. 1 GOG). Die Nicht-Stimmenden werden nicht berücksichtigt.

Wichtige Daten

Gemeindeversammlung 2011

Freitag, 08. April	Rechnung 2010
Montag, 22. August	ausserordentliche GV (Nutzungsplanung Stoosbahn)
Montag, 12. Dezember	Budget 2012

Genossengemeinde 2011

Freitag, 15. April

Abstimmungen und Wahlen 2011 (Sonntags)

15. Mai	25. September (Nutzungsplanung Stoosbahn)
23. Oktober (Nationalratswahlen)	27. November

Kartonsammlung 2011 (Donnerstags)

28. April	16. Juni	18. August	27. Oktober
15. Dezember			

Papiersammlung 2011 (Donnerstags)

19. Mai	21. Juli	15. September	17. November
---------	----------	---------------	--------------

Gemeindeverwaltung / Öffnungszeiten

Gemeindeverwaltung Muotathal
 Hauptstrasse 48 / Postfach 142 / 6436 Muotathal
 Telefon 041 830 11 07 / Fax 041 830 21 28
www.muotathal.ch / gemeinde@muotathal.ch
 Montag bis Freitag 08.30 - 11.30 / 13.30 - 17.00
 Donnerstag 08.30 - 11.30 / 13.30 - 18.30

Öffnungszeiten Bibliothek (während den Schulferien geschlossen)

Montag	14.30 - 16.00
Dienstag	14.30 - 16.00
Mittwoch	09.30 - 12.00 / 18.00 - 19.00
Donnerstag	14.30 - 16.30
Freitag	18.00 - 19.00

Öffnungszeiten Hallenbad (während den Schulferien geschlossen)

Montag	19.30 - 20.45
Mittwoch	13.30 - 15.00 / 19.30 - 20.45
Freitag	19.30 - 20.45

Schulbesuchstage 2011

Abendschule	Freitag, 27. Mai	Besuchstag	Freitag, 11. November
-------------	------------------	------------	-----------------------

1. + 2. Vieh- und Warenmarkt 2011

Donnerstag, 22. September	Donnerstag, 20. Oktober
---------------------------	-------------------------